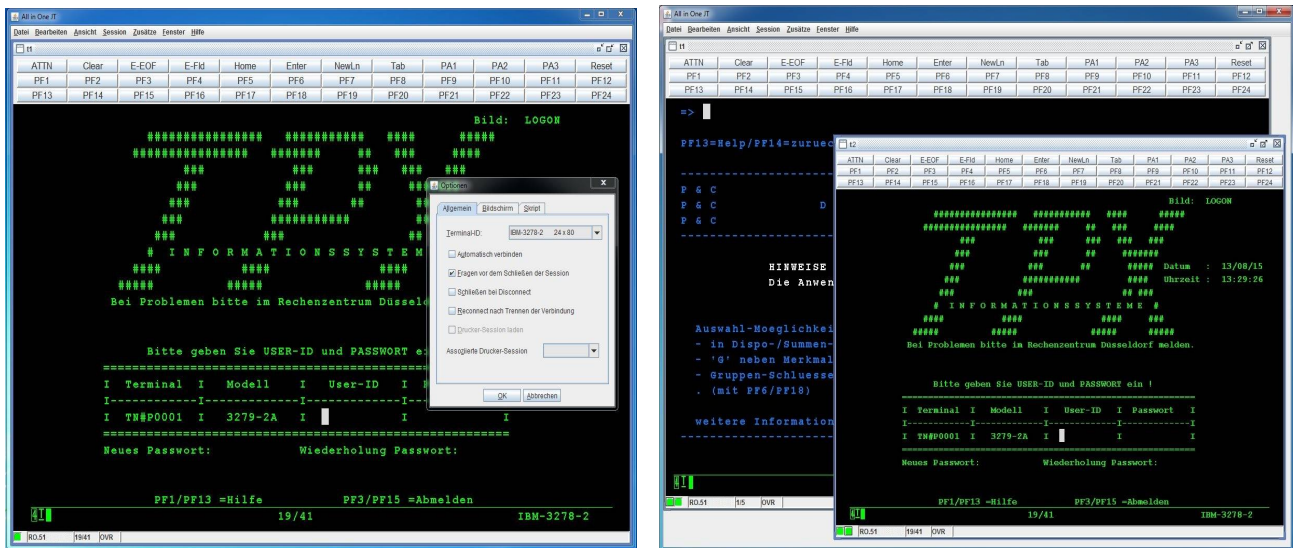


All in One JT

Java™-basierte Webapplikation für die moderne Unternehmens-IT
(Allgemeine Produktinformation)

All in One JT- ist eine vollständig in Java™ Bean Komponententechnik entwickelte plattformunabhängige Terminalemulation, dargestellt in einer grafischen Java™ Swing Oberfläche. Die einzelnen Beans beinhalten die Funktionalität der jeweiligen Terminaldienste 3270, 5250, 9750, 97801 und VT-xxx.



Die All in One JT ist modular aufgebaut, d.h. die einzelnen Komponenten sind beliebig kombinierbar erhältlich. Somit ist sichergestellt, dass jeder Kunde eine maßgeschneiderte Lösung erhält.

Zentrale Installation - einfache Administration

Die All in One JT lässt sich zentral auf jedem Webserver installieren. Das spart Zeit und Kosten für die Software-Installation. Single-Point-of-Administration: Hier werden alle nötigen Sitzungs-Parameter zentral verwaltet. Allen berechtigten Benutzern steht sofort der Weg in die Hostwelt zur Verfügung.

Datensicherheit durch Verschlüsselung

Eine gesicherte Datenübertragung zum Schutz der sensiblen Daten über SSL wird gewährleistet. Dies ist auf direktem Wege zwischen All in One JT und Host (sofern er SSL unterstützt) sowie über WebGuard, dem optionalen Programm für zentrale Datenhaltung und Administration, möglich. Durch das Zusatzprodukt HTTP-Secure-Gateway kann eine Umstellung auf den HTTP-Datenstrom für den Hostzugang über einen beliebigen Port vorgenommen werden.

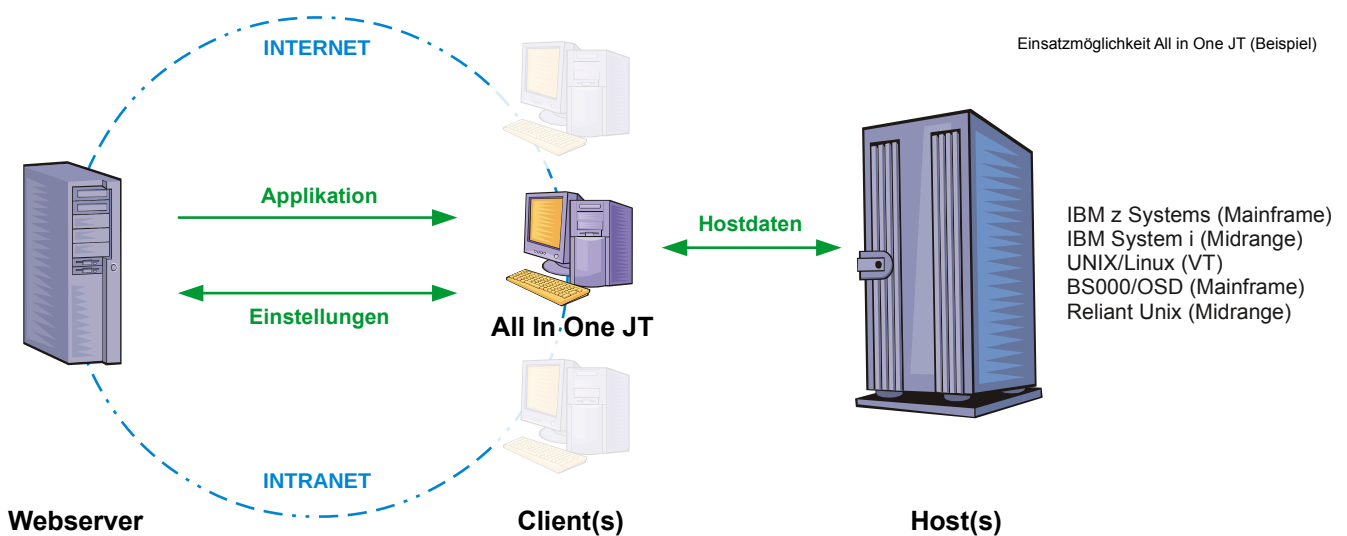
Benutzerkomfort

All in One JT bietet alles, was der Benutzer von einer modernen Terminalemulation erwartet.

- > Individuelle Anpassung der Farben, Tastatur, Buttons ...
- > Express-Logon zur automatischen Anmeldung an das Hostsystem
- > Automatisierung häufig wiederkehrender Aktionen mit Hilfe des Script-Interpreters
- > Ausführliche Online-Hilfe in HTML
- > Host-Druck für 3270 u. 5250; Hardcopy-Druck für alle Terminaltypen
- > Filetransfer IND\$FILE, EDT
- > Speichern von userspezifischen Werten
- > Effiziente Verwaltung durch zentrales Management

Betriebsmodi der All In One JT:

- > **ServerLoad**
Die Administration erfolgt zentral auf einem Server. Hier werden vom Administrator alle Einstellungen gespeichert. Dies ermöglicht eine effiziente Verwaltung. Der Benutzer hat hier keine Möglichkeit, persönliche Einstellungen abzuspeichern
- > **LocalSave-ServerLoad**
Dieser Modus entspricht der ServerLoad-Variante und bietet dem Benutzer zusätzlich die Möglichkeit, persönliche Einstellungen vorzunehmen und abzuspeichern. Die zentrale Konfiguration wird geladen und benutzerspezifische Änderungen ergänzen die zentrale Konfiguration (z.B. eigene Farben). Effektive Lösung mit großer Flexibilität.
- > **Local**
Ein leeres Applet wird auf jedem PC installiert (wahlweise über Software-Verteilung oder über Browser). Alle Parameter werden vom User in den Dialogen der All in One JT eingestellt, die in lokalen Dateien gespeichert werden. Der Administrator hat keinen Einfluss auf die Konfigurationseinstellungen der User.
- > **WebGuard (optionales Produkt)**
Er ist die zentrale Komponente für die Datenhaltung der All in One JT, Gateway und Security-Funktionalität und bietet Single-Point-of-Administration. Hier werden alle Benutzer, Konfigurationen und Sessionparameter verwaltet. Webguard Enterprise für anspruchsvolle Kunden.



Voraussetzungen:

- > **Client:** Browser mit Java™ Plugin ab Version 8
- > **Webserver:** beliebige Webserver auf Microsoft, diverse Unix Derivate, BS2000/OSD, IBM Z System

Alle hier genannten Markennamen und Logos sind geschützte Namen und Logos der jeweiligen Markeninhaber.