

All in One

Multi-Terminalemulations-Suite für MS Windows 32-/64-bit Architektur

Kennen Sie das auch? Sie suchen nach einer flexiblen Emulations-Lösung, die Ihren Benutzern ermöglicht, aus einem Programm heraus den Zugang zu Ihren diversen IBM- und Siemens-Mainframes bzw. Unix-Derivaten zu ermöglichen?

Wir haben die Lösung: **All in One**

Von einer Plattform aus haben Sie Zugriff auf unternehmensweite Informationen aus den IBM Mainframe (zSeries), IBM AS/400 (iSeries), BS2000/OSD-, Unix und Linux Großrechnerwelten.

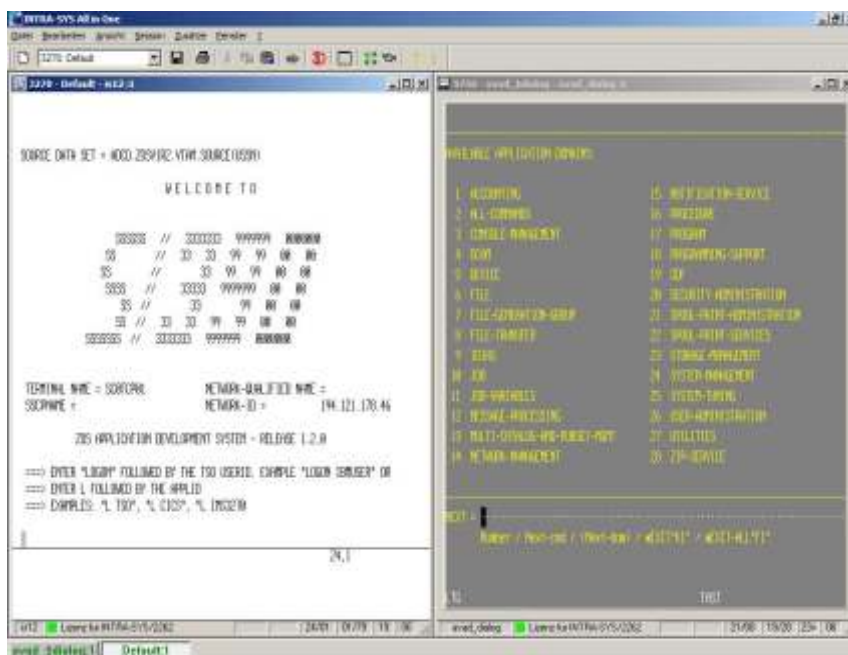
Das Resultat: Die All in One Classic bietet 3270-, 9750-, 5250-, 97801- und VTxxx-Funktionalität in einem Programm.

Ihr Vorteil: die Kostenersparnis
Durch den Einsatz von All in One als strategisches Produkt reduzieren Sie deutlich Ihre Kosten. Die gemeinsame Oberfläche und die Einheitlichkeit der Administration erspart Ihnen langwierige Einarbeitungszeiten und aufwendige Schulungen.

Ihr Vorteil: die gemeinsame Schnittstellen
Alle integrierten Emulationen greifen auf gemeinsame Schnittstellen (DDE, Win/HLLAPI/OLE) zu, die den Datenaustausch mit anderen Anwendungen realisieren. Sie minimieren den notwendigen Arbeits- bzw. Programmieraufwand und reduzieren Ihre TCO.

Ihr Vorteil: einfache Benutzeroberfläche
Der Benutzer kann die Symbolleiste beliebig und komfortabel nach seinen Wünschen und Anforderungen individuell umgestalten. Bei häufig anfallenden komplexen Arbeitsabläufen können mit Hilfe von Toolbars, SessionToolbars, Makros, Hot Spots und Quickpads der Umgang mit Host-Applikationen wesentlich erleichtert werden.

Ihr Vorteil: Alles aus einer Hand
Ein weiterer positiver Aspekt ist, dass Sie nur einen Ansprechpartner haben und Sie die benötigten Informationen nicht bei einer Vielzahl von verschiedenen Ansprechpartnern holen müssen.



All in One -
Zertifiziert für folgende Betriebssysteme:



- Windows XP
- Windows Server 2003
- Windows Vista
- Windows Server 2008
- Windows 7
- Windows Server 2008 R2

Alle hier genannten Markennamen sind geschützte Namen der jeweiligen Markeninhaber.

Produktvarianten

AIO "classic"

Klassische Emulationslösung mit grafischer Oberfläche. Sie läßt sich aufgrund der unterstützten Administrationsfunktionen optimal an die jeweils verwendeten Mechanismen zur Softwareverteilung anpassen.

AIO makes it easier

- Hot Spots
- Makro und Makroverwaltung
- Befehlsspeicher- bzw. history
- Frei belegbare Benutzertasten
- Freie Farbenwahl
- Freie Tastaturbelegung
- Sessionverwaltung
- Frei belegbare Benutzertasten
- Hardcopyfunktion
- Umfangreiche Druckoptionen
- Unterstützung verschiedenster Chipkarten und Ausweisleser
- Dynamische Fontanpassung
- Unterstützt alle Tastaturtypen
- Unterstützt Trimodale Tastaturen

...Und noch vieles mehr

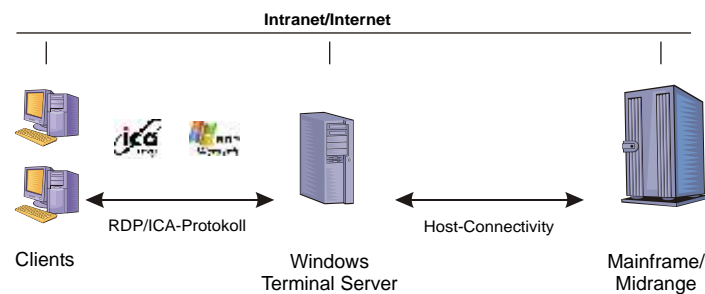
AIO for WTS

Speziell für den Ablauf auf Terminalservern angepasste Lösung. So werden z.B. die redundanten Teile von AIO pro Terminalserver nur einmalig als Service gestartet. Diese reduziert den Speicherbedarf und erhöht die Performance.

Ideal für den Einsatz in:

- > Terminalserver-Farmen
- > Unterstützung aller ICA- und RDP-Clients (z.B. Tastaturen, Drucker etc.)
- > Schnittstelle zu beliebigen Windowsapplikationen (DDE, HLLAPI und OLE)

AIO for WTS ist die ideale Verbindung einer speziell für Terminalserver entwickelten Emulation mit grafischer Oberfläche.



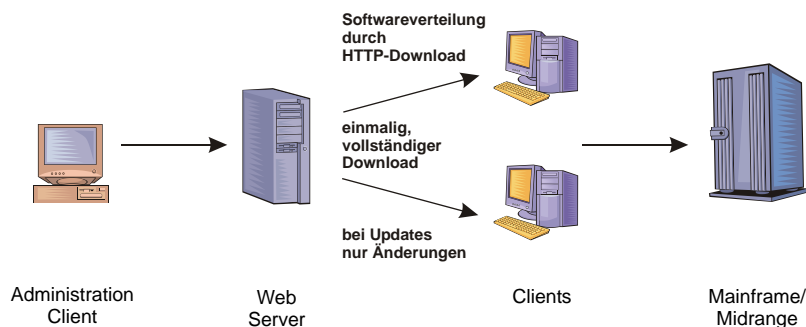
AIO for Web

Zentrale Installation, Konfiguration und Administration auf einem beliebigen Webserver. AIO wird vom Browser automatisch geladen und gestartet. Keine aufwändigen Installationen am PC-Arbeitsplatz. Probleme bei Softwareverteilung und Versionsupdate entfallen.

Idealer Einsatz für:

- > homogene Client-Umgebungen
- > Windows-PC's
- > Thin Clients mit embedded Windows

AIO for Web ist die ideale Verbindung der Standards herkömmlicher Emulationen mit den Vorteilen der Web-Technik.



AddOn ISYMAN für AIO

Das Lizenzmanagement-Portal IsyMan verwaltet effektiv die in Ihrem Unternehmen eingesetzten INTRA-SYS Produkte. IsyMan informiert Sie zu jeder Zeit über den aktuellen Stand Ihrer Lizenz-Ressourcen und schützt Sie vor ungewollten Lizenzverstößen.

Einer der wesentlichen Vorteile des Lizenzmanagers IsyMan ist das dynamische Verteilen von Software-Lizenzen in globalen Netzwerken. Das bedeutet, daß die Lizenz nicht fest an den Arbeitsplatz gekoppelt ist, sondern nur für eine zeitlich begrenzte Nutzung vergeben wird.

Dieses Verfahren führt zu einer erheblichen Einsparung von Software-Lizenzen und ist deshalb ein wesentlicher Schritt zur Reduzierung der "TCO".