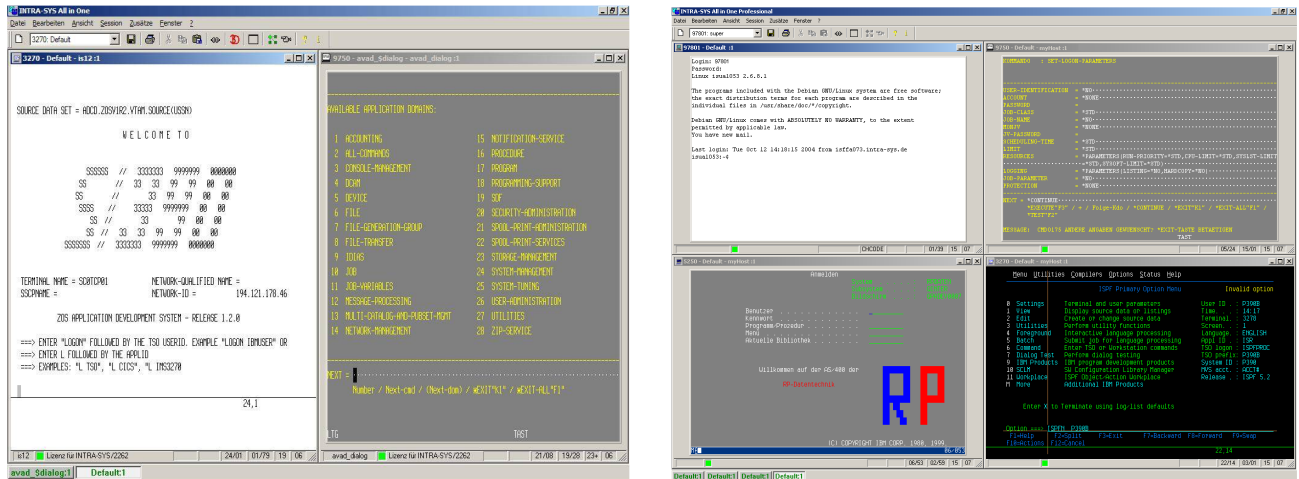


All in One

Multi-Terminalemulations-Suite für Microsoft Windows 32/64-bit
(Allgemeine Produktinformation)

All in One ist eine multi-Host-fähig aufgebaute Terminalemulationssoftware, die Microsoft Windows-Benutzern die sichere Nutzung von IBM z Systems (Mainframe), IBM System i (AS/400), Fujitsu BS2000/OSD und UNIX-Systemen (optional auch Reliant Unix mit erweitertem Zeichensatz) ermöglicht. Mit seinem modularen Aufbau ist das Produkt auch für Ihre Anforderungen maßgeschneidert verfügbar. Das erhöht die Flexibilität, die Sie benötigen, um Ihre Mainframe-Anwendungen optimal nutzen zu können.



Ihre Vorteile auf einen Blick:

- > Durchsetzung moderner IT-Strukturen, da die All in One auch für die neuesten Technologien und Betriebssystemumgebungen verfügbar ist: u. a. Microsoft Windows 7, Windows 8 / 8.1, Windows 10, Windows Server 2008, 2008R2, 2012, 2012R2, 2016 und Citrix XenApp.
- > Alles aus einer Hand: Eine Emulation für alle Hostsysteme
- > Benutzerfreundlichkeit und Komfort: Einheitliche Benutzeroberfläche für verschiedene Hosttypen. Steigerung der Benutzerproduktivität durch individuelle Einstellungen von Schriftarten, Makros, Tastaturbelegungen, Quickpads, Symbolleisten...
- > Benutzerkomfort: Starten von externen Programmen über Quickpads aus der All in One, um während des Durchführens anderer Geschäftsaufgaben schnell auf Hostinformationen zuzugreifen.
- > Sicherheit: Unterstützung der ELF-Funktion (Express Logon Feature) von IBM zur Zertifikatsauthentifizierung und SSO für Host-Sitzungen
- > Schutz bei der Übertragung vertraulicher Daten durch Unterstützung von SSH/SSL/TLS.
- > Kostenreduktion durch Einheitlichkeit der Administration, keine Einarbeitungszeiten und Schulungen
- > Zufriedenheit Ihrer Anwender und Kunden, mehr Unternehmenserfolg

Um dies auch weiterhin zu sichern, bietet Ihnen INTRA-SYS verschiedene Wartungsvereinbarungen an. Anhand Ihrer individuellen Anforderungen können Sie wählen zwischen drei Service Level Agreements (SLA): Basic, Standard und Professional.

Basic: Speziell auf die Bedürfnisse von nicht-komplizierten Einzelprodukten ausgerichtet. Software Updates für das vereinbarte Produkt und Betriebssystem zum Download.

Standard: Proaktive Unterstützung und persönlicher Service. Schneller Zugang zu einem Support-Ingenieur, der mit Ihrer Umgebung vertraut ist. Software- und Sicherheits-Updates für die vereinbarten INTRA-SYS Produkte zum Download.

Professional: Neben den Standardleistungen erhalten Sie einen umfangreichen Schutz mit privilegierter Hotline zu einem spezialisierten Support-Ingenieur mit definierten Reaktionszeiten für die Hochverfügbarkeit von geschäftskritischen Anwendungen. Professional SLA werden pro Produktvariante verkauft.

Schützen Sie Ihre IT-Investitionen. Halten Sie Schritt mit technologischen Veränderungen.

Produktvarianten

All in One "classic"

Klassische Emulationslösung mit grafischer Oberfläche. Aufgrund der unterstützten Administrationsfunktionen lässt sie sich optimal an die jeweils verwendeten Mechanismen zur Softwareverteilung anpassen.

All in One makes it easier

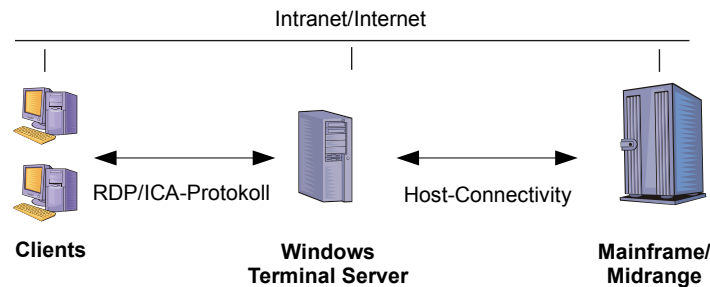
- > Hot Spots, Makro und Makroverwaltung, Befehlsspeicher- bzw. history
 - > Frei belegbare Benutzertasten, freie Farbenwahl, freie Tastaturbelegung, Frei belegbare Benutzertasten
 - > Sessionverwaltung, Hardcopyfunktion, umfangreiche Druckoptionen
 - > Unterstützung verschiedenster Chipkarten und Ausweisleser
 - > Für alle Tastaturtypen und Trimodale Tastaturen
- ...Und noch vieles mehr

All in One for WTS

Speziell für den Ablauf auf Terminalservern angepasste Lösung. So werden z.B. die redundanten Teile von All in One pro Terminalserver nur einmalig als Service gestartet. Diese reduziert den Speicherbedarf und erhöht die Performance.

Ideal für den Einsatz in:

- > Terminalserver-Farmen
- > Unterstützung aller ICA- und RDP-Clients (z.B. Tastaturen, Drucker etc.)
- > Schnittstelle zu beliebigen Windows Applikationen (DDE, HLLAPI und OLE)

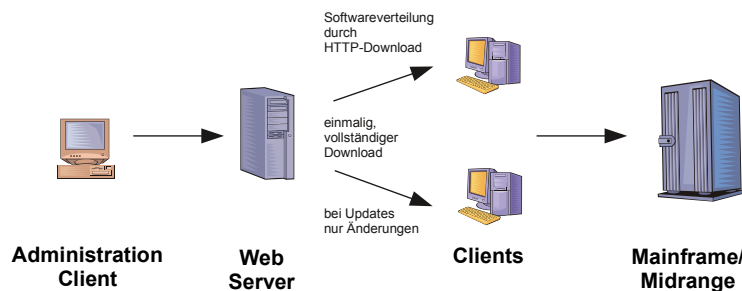


All in One for Web

Zentrale Installation, Konfiguration und Administration auf einem beliebigen Webserver. All in One wird vom Browser automatisch geladen und gestartet. Keine aufwändigen Installationen am PC-Arbeitsplatz. Probleme bei Softwareverteilung und Versionsupdate entfallen.

Idealer Einsatz für:

- > homogene Client-Umgebungen Windows-PC's
- > Thin Clients mit embedded Windows



All in One - Zertifiziert für folgende Microsoft Betriebssysteme:

- > Windows 7, Windows 8 / 8.1, Windows 10
- > Windows Server 2008 / 2008R2, Windows Server 2012 / 2012R2, Windows Server 2016, Citrix XenApp

Technische Spezifikationen

Hosttypen

- > IBM z Systems (Mainframe)
- > IBM System i (AS/400)
- > UNIX/Linux (VT)
- > BS000/OSD (Mainframe)
- > Reliant Unix (Midrange)

Emulationstypen

- > IBM z Systems (Mainframe): 3270-Text- und -Grafikterminals und -drucker mit 3179, 3180, 3196, 3477, 3278, 3279, 3278-E, 3279-E, 3278-E mit Grafik
- > IBM System i (AS/400): 5250-Terminal und -Drucker mit 5251, 5291, 5292, 5555
- > UNIX und Linux (VT): VT220, VT200, VT100, VT52, ANSI, DEC VT100
- > BS2000/OSD (Mainframe): 9750, 9752, 9754, 9755, 9756; RSO-, TD-Spool- und UTM-Druck
- > Reliant Unix (Midrange): 97801-Terminal und Drucker mit 97808, VT100

Maximale Anzeigengröße

- > 27 bzw. 50 Zeilen und 132 Spalten einstellbar

Maximale Anzahl Sessions

- > Standard: 8 Session
- > Professional: 256 Session

Netzwerkprotokolle

- > Unterstützung von IPv4, IPv6
- > IBM System z (Mainframe): TN3270 und TN3270E
- > IBM System i (AS/400): TN5250 und TN5250E
- > UNIX/Linux/OpenVMS (VT) SSH, Telnet

Übertragungsprotokolle

- > Basisprotokoll TCP/IP (alle Emulationen)

Drucken

- > TN3270E-Spezifikation,
- > LU1 (SCS), LU3
- > Bildschirm Ausdruck (mehrere Bildschirme pro Druckauftrag möglich)
- > Hostdruckumwandlung
- > Drucken im Netzwerk, lokal oder in Datei
- > Nicht proportionale TrueType- und Druckerschriftarten
- > Drucken des Bildschirmverlaufs
- > LPR/LPD nach RFC1179
- > RSO / TD-Spool / UTM-Druck
- > Sinix-Spool

Benutzeroberfläche

- > Freie Farb- und Schriftartenwahl, dynamische Fontanpassung
- > Frei belegbare Benutzer- und Programmtasten
- > Frei gestaltbare Session- und Programm-Toolbars
- > Konfigurierbare Symbolleisten
- > Hotspots und Mouseword
- > Anpassbare QuickPads
- > Freie Tastaturbelegung, grafische Darstellung, Maustastenbelegung (2 und 3 Tasten)
- > Aufzeichnen/Bearbeiten von Makros
- > Bildschirm Ausdruck
- > Bildschirmverlauf
- > Ausschneiden/Kopieren/Einfügen
- > Befehlsspeicher bzw. -History

Technische Spezifikationen

Datenaustausch via Filetransfer

- > IBM IND\$FILE
- > Fujitsu FTBS2000 mit aktiver Komponente
- > FTP- Client für MS Windows, z/OS, SINIX und UNIX

Programmierung und Automatisierung

- > HLLAPI, eHLLAPI, WinHLLAPI, OLE, DDE
- > Unterstützung der Makroaufzeichnung
- > Programmzugriff auf Eigenschaften und Methoden über APIs
- > Unterstützung für Microsoft OLE Automation 2.0
- > Navigation

Sicherheit

- > Verschlüsselung mit SSL/TLS
- > TLS mit AES-Verschlüsselung (Advanced Encryption Standard)
- > SSH (Secure Shell)
- > Hostauthentifizierung über Smart Card
- > Unterstützung der ELF-Funktion (Express Logon Feature) von IBM zur Zertifikatsauthentifizierung und einmalige Anmeldung (Single Sign-On, SSO) für Mainframe-Sitzungen (optional)
- > Gezielte Funktionseinschränkung von Sitzungen
- > Digital signierte EXE- und DLL-Dateien

Länderspezifische Unterstützung

- > IBM-Systeme: alle europäischen Standardtastaturtypen
- > BS2000/OSD-Systeme: alle europäischen Standardtastaturtypen, Bimodale und Trimodale Tastatur
- > Benutzeroberfläche und Hilfe in Deutsch und Englisch verfügbar
- > allgemeine Unterstützung von länderspezifischen Tastaturen und Host-Zeichensätzen (optional)
- > Unterstützung von Host-Codeseiten für die meisten Sprachen, in denen ein Single-Byte-Zeichensatz verwendet wird

Betriebssysteme

- > Microsoft Windows 10*
- > Microsoft Windows 8 / 8.1*
- > Microsoft Windows 7*
- > Microsoft Windows Server 2016
- > Microsoft Windows Server 2012/2012R2 Remote Desktop Services
- > Microsoft Windows Server 2008/2008R2-Terminaldienste
- > Citrix XenApp

* 32- und 64-Bit-Versionen