

All in One

32 Bit Terminal Emulation BS2000, OS390, OS400, SINIX, UNIX

All in One -

Die Zukunft beginnt jetzt!

Erreichen Sie außergewöhnliche Leistungsfähigkeit und Komfort für Mainframe- und Midrange-Anwendungen mit All in One, die derzeit modernste und effektivste Multi-Host-Verbindung.

Von einer Plattform aus haben Sie Zugriff auf unternehmensweite Informationen aus den OS390, BS2000-, UNIX-, SINIX- und OS400-Großrechnerwelten.

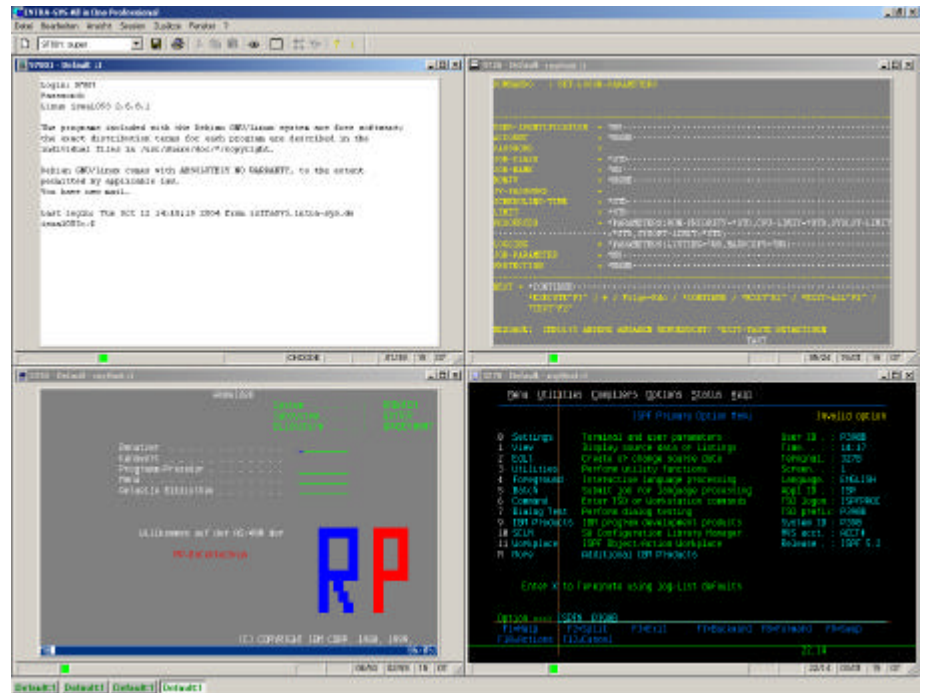
Die Problematik, Terminalemulationen verschiedener Hersteller zu supporten, immer die passende Verbindung zum entsprechenden Mainframe vorzuhalten, ist gelöst, denn All in One bietet 9750-, 97801-, 5250-, 3270- und VT220- Funktionalität in einem Programm.

Kostensparnis, Investitionsschutz und Flexibilität - All in One

Die All in One wurde konzipiert für den unternehmensweiten Informationszugriff aus heterogenen Rechnerwelten, verbunden innerhalb eines gemeinsamen TCP/IP-Netzwerks.

Die Funktionalität des jeweiligen Terminaltyps, Druckunterstützung, Dateitransfer und gemeinsame Schnittstellen sind Bestandteil unseres Multi-Mainframe-Connect-Pakets.

In bekannter MDI-Funktionalität, mehrere unterschiedliche Host-Sessions gleichzeitig innerhalb eines Programmfensters anzuzeigen, sorgt All in One für beispiellos zuverlässigen Betrieb und außergewöhnliche Funktionalität.



Ihr Vorteil : die Kostensparnis

Durch den Einsatz von All in One als strategisches Produkt reduzieren Sie deutlich Ihre Kosten. Die gemeinsame Oberfläche und die Einheitlichkeit der Administration erspart Ihnen langwierige Einarbeitungszeiten und aufwendige Schulungen.

Ihr Vorteil : die gemeinsamen Schnittstellen

Alle integrierten Emulationen greifen auf gemeinsame Schnittstellen (DDE, Win/HLLAPI/OLE) zu, die den Datenaustausch mit anderen Anwendungen realisieren. Sie minimieren den notwendigen Arbeits- bzw. Programmieraufwand und reduzieren Ihre Total Cost of Ownership.

Ihr Vorteil : intuitive und individualisierbare Benutzeroberfläche

Der Benutzer kann die Symbolleiste beliebig und komfortabel nach seinen Wünschen und Anforderungen individuell umgestalten. Bei häufig anfallenden komplexen Arbeitsabläufen können mit Hilfe von Toolbars, SessionToolbars, Makros, Hot Spots und Quickpads der Umgang mit Host-Applikationen wesentlich erleichtert werden.

Ihr Vorteil : Alles aus einer Hand

Ein weiterer positiver Aspekt ist, dass Sie nur einen Ansprechpartner haben und Sie die benötigten Informationen nicht bei einer Vielzahl von verschiedenen Ansprechpartnern holen müssen.

All in One...

Ihr Vorteil

Technische Angaben:

Emulierte Datensichtgeräte

- 3270 mit 3278, 3279, 3278-E, 3279-E, 3278-EmitGrafik
- 5250 mit 3179, 3180, 3196, 3477, 5251, 5291, 5292, 5555
- 9750 mit 9750, 9752, 9754, 9755, 9756
- 97801 mit 97801, 97808, VT100
- VT220 mit VT52, VT100, VT200, VT220, ANSI
- DEC VT100

Maximale Anzeigengröße

- 27 bzw. 50 Zeilen und 132 Spalten einstellbar

Maximale Anzahl Sessions

- Standard 8Session
- Professional 256Session

Emulierte Drucker

- TN3270E - Spezifikation
- LPR/LPD nach RFC1179
- RSO/TD-Spool/UTM-Druck
- SINIX - Spool

Datenaustausch via Filetransfer

- IBM IND\$FILE
- Siemens FTBS2000 mit aktiver Komponente
- FTP-Client für MS Windows, OS390, SINIX und UNIX

Schnittstellen

- DDE
- HLLAPI
- WinHLLAPI
- OLE

Übertragungsprotokolle

- Basisprotokoll TCP/IP (alle Emulationen)

Terminalprotokolle

- TN3270E MVS IBM
- RFC1006/NEA BS2000 Siemens
- TN5250 OS400 IBM
- TELNET/RLOGIN SINIX/UNIX AIX HP-UX
- TELNET UNIX DEC

Gateways

- MS-kompat. SNA-Gateways (TELNET)

Tastaturunterstützung

- IBM alle europäischen Standardtastaturtypen
- Siemens alle europäischen Standardtastaturtypen, Bimodale und Trimodale Tastatur
- allgemeine Unterstützung von länderspezifischen Tastaturen und Host-Zeichensätzen (optional)

All in One makes it easier

- Hot Spots, Mouseword
- Quick Pads
- Makro und Makroverwaltung
- Freie Farben- und Schriftartenwahl
- Freie Tastaturbelegung
- Sessionverwaltung
- Befehlsspeicher- bzw. history
- Frei belegbare Benutzer- und Programmtasten
- Frei gestaltbare Session- und Programm-Toolbars
- Hardcopyfunktion und umfangreiche Druckoptionen
- Darstellung in 3D - Technik
- Unterstützung verschiedenster Chipkarten und Ausweisleser
- Dynamische Fontanpassung

Zubehör und Tools

- Administrations-Tool zur Zugriffs- und Rechteverwaltung
- Drucksequenzeditor
- Printserver

Optionale Produkte

- Search & Design Editor
- Filetransferpaket mit passiven FTBS2000 und Auftragsbearbeitung

Mindestsystemanforderungen

- Betriebssystem:
 - Windows 98 / NT 4.0 / 2000 / XP / 2003
- handelsüblicher PC
- Arbeitsspeicher für AIO-Emulation 10 MB

Technischer Stand: 01.11.2004