

# All in One JT

## Java™-basierte Webapplikation für die moderne Unternehmens-IT

**All in One JT**- ist eine vollständig in Java™ Bean Komponententechnik entwickelte plattformunabhängige Terminalemulation, dargestellt in einer grafischen Java™ Swing Oberfläche.

Die einzelnen Beans beinhalten die Funktionalität der Terminaldienste 3270, 5250, 9750, 97801 und VT-xxx.

Sie sind modular verfügbar, d.h. die einzelnen Komponenten sind einzeln und beliebig kombinierbar erhältlich. Somit ist sichergestellt, dass jeder eine maßgeschneiderte Lösung erhält.

Durch das innovative Entwicklungskonzept werden alle Installations- und Administrationsaufgaben zentral durchgeführt. Auf den einzelnen Clients fällt kein Installationsaufwand an, da die Voraussetzungen - Web-Browser mit Java Plugin - praktisch auf jedem aktuellen Computersystem vorhanden sind.

### Zentrale Installation - einfache Administration

Die All in One JT lässt sich zentral auf jedem Web-Server installieren.

Das spart Zeit und Kosten für die Software-Installation. Single-Point-of-Administration: Hier werden alle nötigen Sitzungsparameter zentral verwaltet. Allen berechtigten Benutzern steht sofort der Weg in die Hostwelt zur Verfügung.

### Datensicherheit durch Verschlüsselung

Gesicherte Datenübertragung vom/zum Hostsystem über SSL. Dies ist auf direktem Wege zwischen All in One JT und Host sowie über WebGuard, dem optionalen Programm für zentrale Datenhaltung, möglich. Optional kann eine Umstellung auf http-Datenstrom für den Hostzugang über Port 80 vorgenommen werden.

### GUI-on-the-Fly

Grafische Benutzeroberfläche der alphanumerischen Host-masken durch GUI-on-the-Fly zur Erhöhung der Akzeptanz und Schaffung eines zeitgemäßen Anwendungsdesigns. Die Hostprogramme selbst werden hierdurch nicht verändert.

### Benutzerkomfort

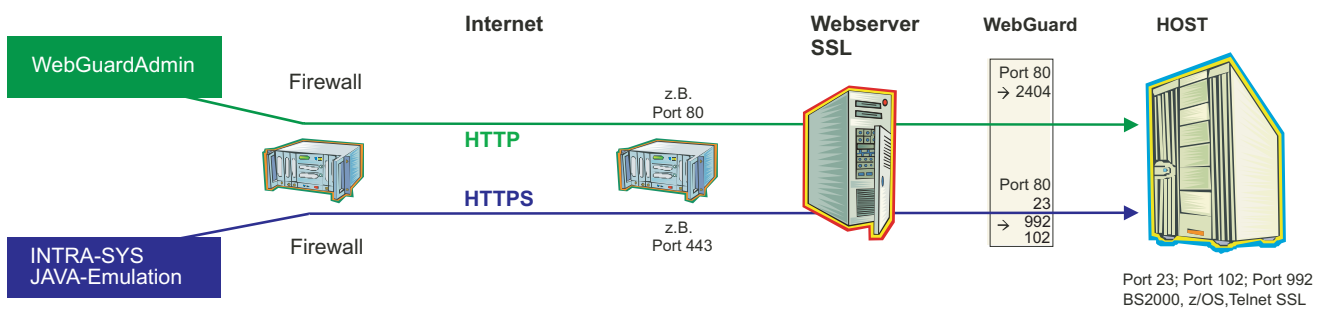
All in One JT bietet alles, was sich der Benutzer von einer modernen Terminalemulation wünscht:

- ✓ Individuelle Anpassung der Symbolleiste entsprechend seiner Anforderungen
- ✓ Express-Logon zur automatischen Anmeldung an das Hostsystem
- ✓ Automatisierung häufig wiederkehrender Aktionen mit Hilfe des Script-Interpreters
- ✓ Ausführliche Online-Hilfe in HTML
- ✓ Host-Druck
- ✓ Filetransfer

...

Natürlich werden die eingestellten Werte gespeichert und bei Neustart wieder angeboten.

Die All in One JT ist eine effiziente und zuverlässige Weblösung die Benutzerfreundlichkeit und Komfort bietet.



## Ihre Vorteile:

- ✓ Plattformunabhängigkeit
- ✓ Effiziente Verwaltung durch zentrales Management
- ✓ dynamische Verwaltung von LU-Namen
- ✓ Integrierte GUIifizierungstechnik
- ✓ Scripte bei blockorientierten Terminaltypen
- ✓ Freie Farbenwahl
- ✓ Freie Tastaturbelegung
- ✓ Sessionverwaltung
- ✓ Befehlsspeicher bzw. -history
- ✓ Frei belegbare Benutzertasten
- ✓ Frei gestaltbare Session- und Programm-Toolbars
- ✓ Hardcopyfunktion und umfangreiche Druckoptionen
- ✓ Dynamische Fontanpassung
- ✓ copy and paste
- ✓ Hilfe im HTML-Format
- ✓ Daten- und Zugriffssicherheit

## Empfohlene Konfiguration (Client)

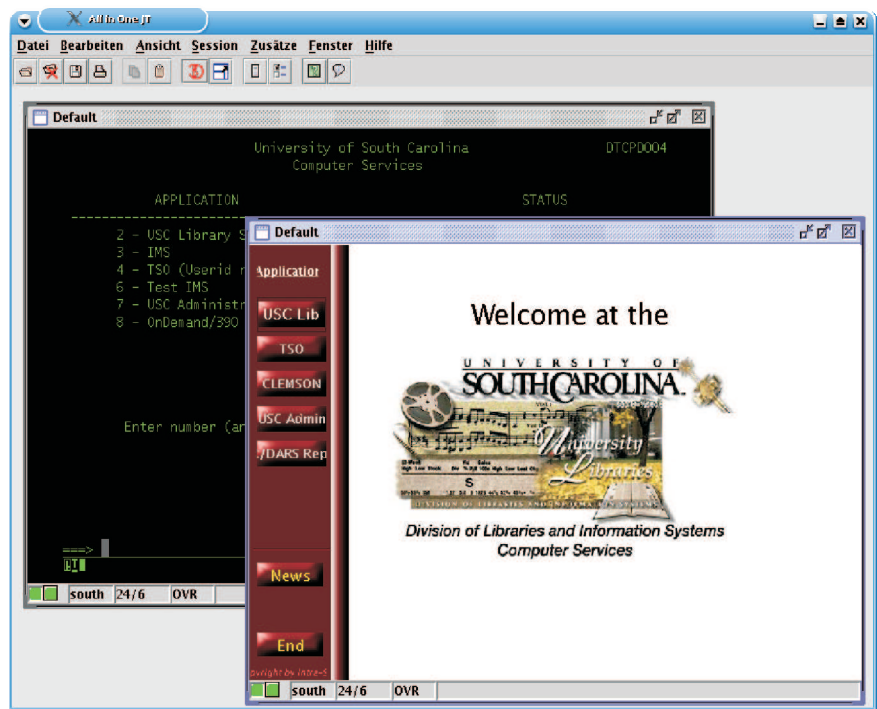
- Browser mit Java™ Plugin ab Version 1.4.2
- 256MB RAM

## Unterstützte Web-Server Plattformen

- jeder beliebige Webserver auf Microsoft, diverse Unix Derivate, BS2000/OSD und z/OS

## Betriebsmodi der All in One JT

Die All in One JT kann in vier verschiedenen Betriebsmodi verwendet werden.



**1. ServerLoad:** Die Administration erfolgt zentral auf einem Server. Hier werden vom Administrator alle Einstellungen gespeichert. Dies ermöglicht eine effiziente Verwaltung. Der Benutzer hat hier keine Möglichkeit, persönliche Einstellungen abzuspeichern.

**2. LocalSave-ServerLoad:** Dieser Modus entspricht der ServerLoad-Variante und bietet dem Benutzer zusätzlich die Möglichkeit, persönliche Einstellungen vorzunehmen. Die zentrale Konfiguration wird geladen und benutzerspezifische Änderungen ergänzen die zentrale Konfiguration (z.B. eigene Farben). Effektivste Lösung bei grösstmöglicher Flexibilität.

**3. Local:** Ein leeres Applet wird auf jedem PC installiert (wahlweise über SW-Verteilung oder über Browser). Es werden vorab keine Konfigurationseinstellungen vorgenommen. Alle Parameter werden vom User in den Dialogen der All in One JT eingestellt, die in lokalen Dateien gespeichert werden. Der Administrator hat keinen Einfluss auf die Konfigurationseinstellungen der User.

**4. WebGuard** (optionales Produkt): Er ist für die All in One JT die zentrale Komponente für die Datenhaltung, Gateway und Security-Funktionalität und bietet Single-Point-of-Administration. Hier werden alle Benutzer, Konfigurationen und Sessionparameter verwaltet.