

IT-Verfügbarkeit - Wissen, wo es wehtut!

## CHiEF

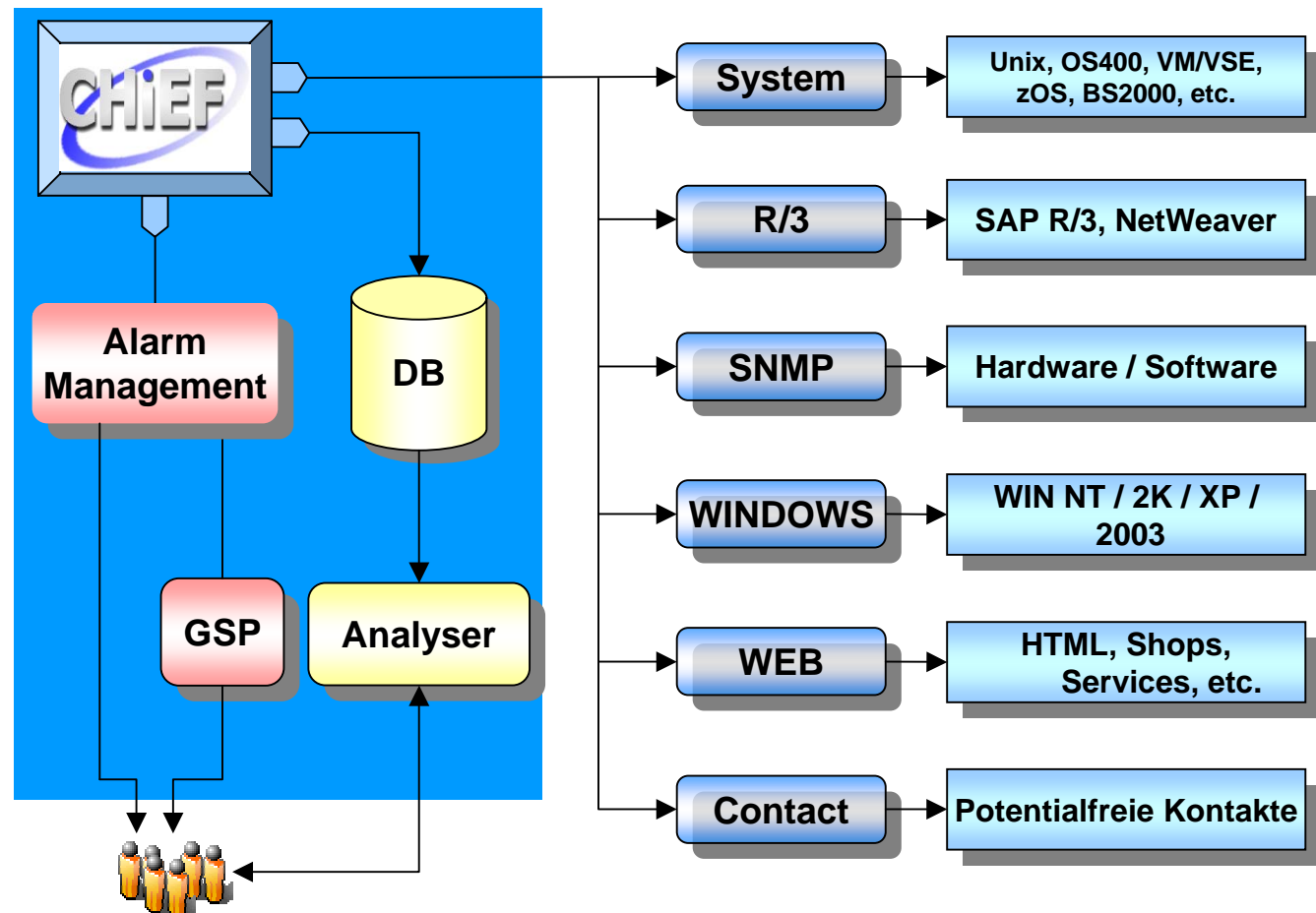
System-Management  
Geschäftsprozess-, System- Alarm-Management, Analyse  
Agentenlos für alle Hard- und Software Systeme

**Zur Senkung der Ausfallzeiten und Reduzierung  
der IT-Kosten**

**Sofort produktiv - Agentenlos - Preiswert**

## CHiEF Module im Überblick

Agentenloses Management aller Hard- und Software Ressourcen im Unternehmen



## CHiEF Vorteile:

## Einsatzvorteile

- **Sehr schneller Einsatz**
  - Installation und Schulung (i.d.R. 2 MT)
- **Zentrales Personal: Ausnutzen Fachwissen**
- **Erhöhung der Sicherheit**
  - frühzeitige Alarmierung
  - geringere Fehlproduktion
- **Kosteneinsparung: direkt**
  - Optimaler Personaleinsatz
  - Einsparung von Nachtschichten
- **Kosteneinsparung: indirekt**
  - Erhöhung der Verfügbarkeit
- **Bündelung vorhandener Überwachungstools**
  - Zentrale Auswertung und Alarmierung
  - Einsparung von Aufwand

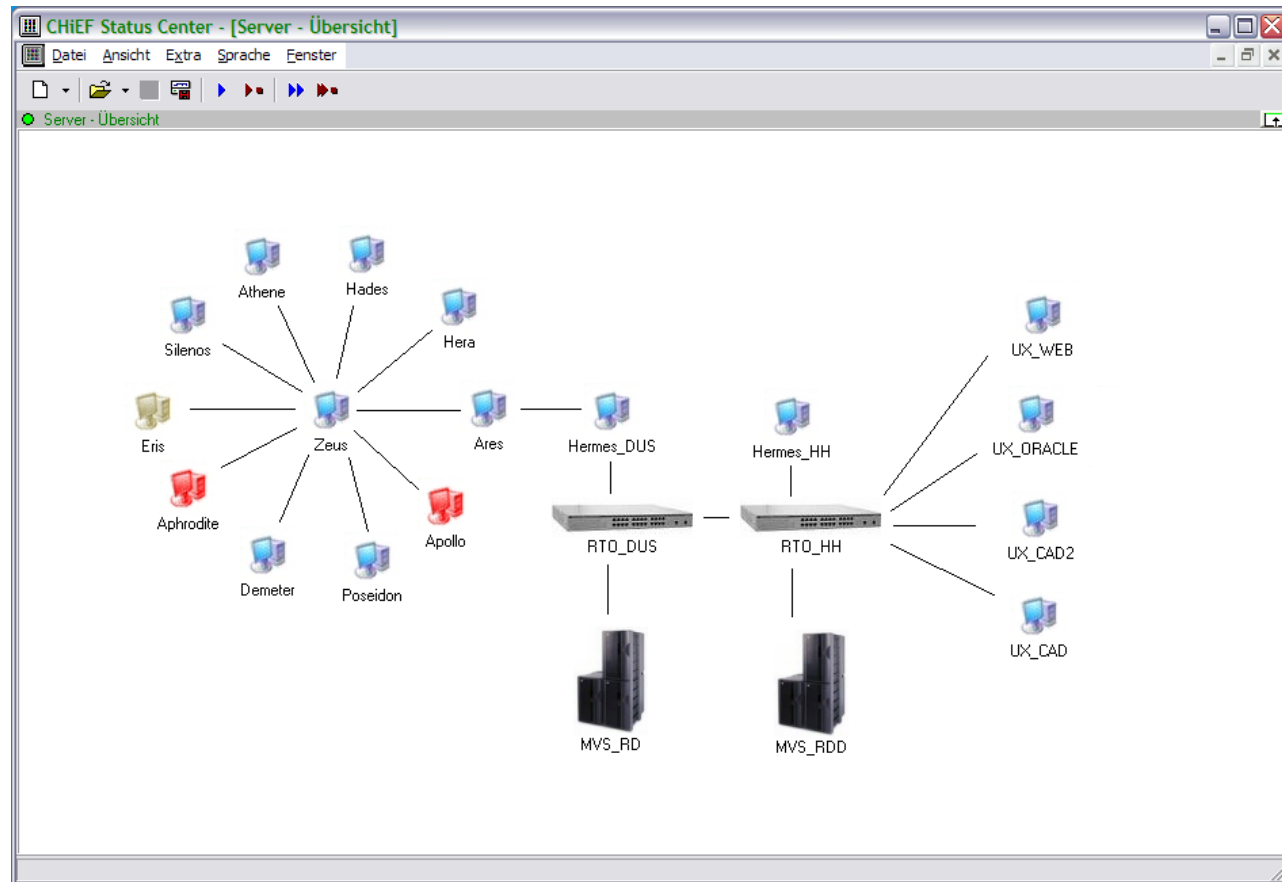
**Visualisieren mit...**

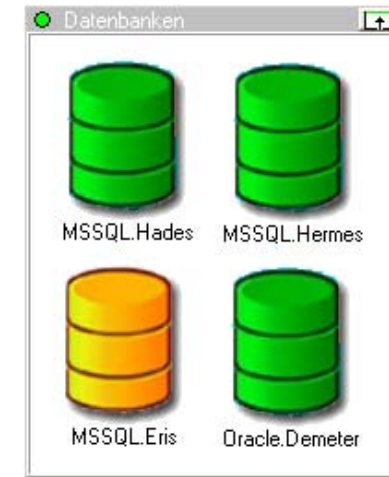
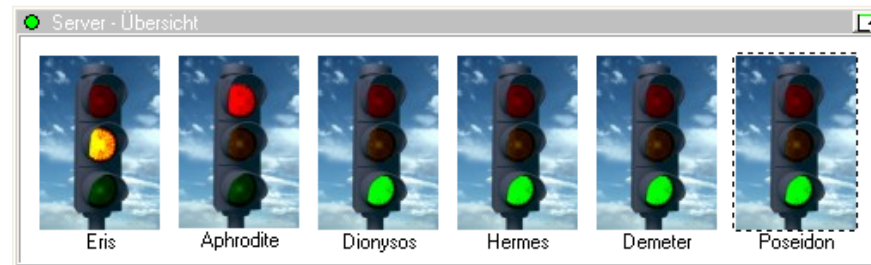
- **Zustandsdarstellungen**
  - Zustände mit individuellen Grafiken verbinden
- **Graphendarstellung**
  - Zugriffszeiten, Auslastungen, etc. in Kurven darstellen
- **Analog/Digital-Darstellung**
  - Einzelne Werte hervorheben
- **CHiEF-Konsolendarstellung**
  - Darstellung einer CHiEF-Konsole mit Logfile, Notrufprotokoll, Ablaufsteuerung und ggf. akt. Hostbildschirm

**Individuelle Gestaltung von Anzeigen**

... CSC - CHiEF Status Center

Zustandsdarstellung





**individuell gestaltbar**

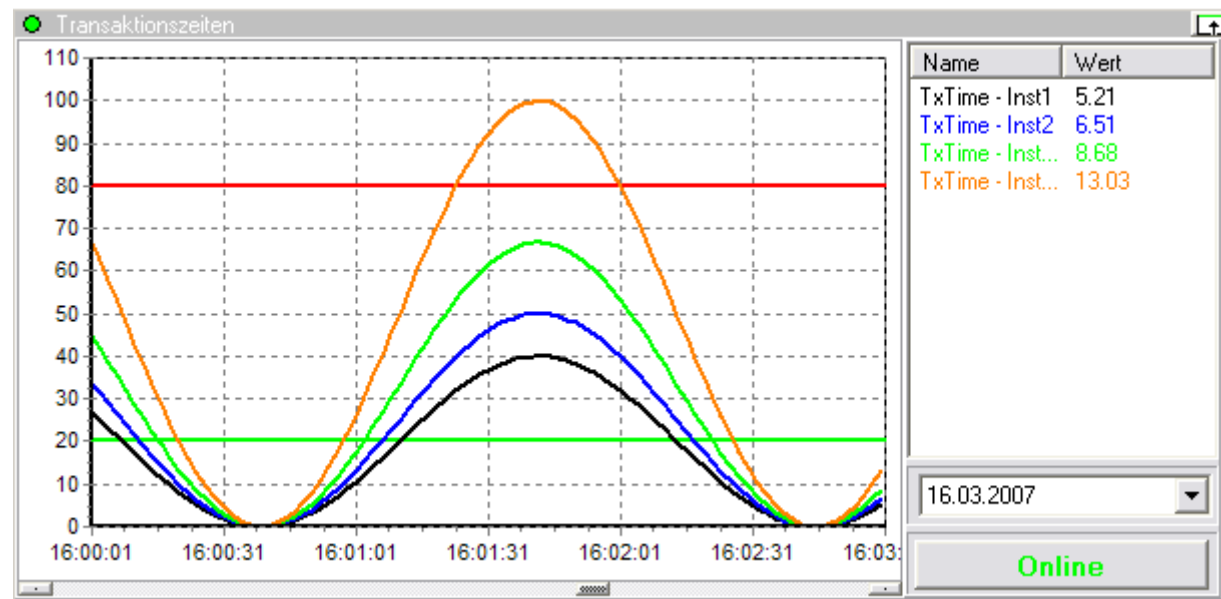
**Zustände beliebigen Grafiken zuordnen**

- Zustand "OK" → Bild "Traffic-green.jpg"
- Zustand "Maintenance" → Bild "Traffic-yellow.jpg"
- Zustand "Error" → Bild "Traffic-red.jpg"
- ...

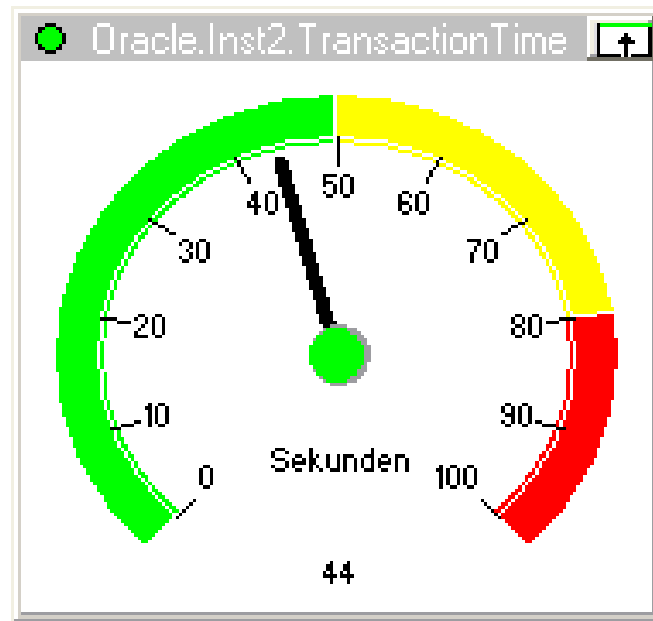
## CSC - Verknüpfung mit CEC (Chief Enterprise Console)

Date	Hostname	Class	Severity	Message	RepeatCount	Team	Member	Status	CHiEF-ID	Type
27.03.2007 09:49:13 +0100	Aphrodite	Ping	Error	Router not available	3	Hardware	Lester	Open	PING	SMS
27.03.2007 09:35:55 +0100	Aphrodite	Services	Error	Service "TermService" stopped	2	WinAdmin	Stimmer	Open	WINDOWS	SMS
27.03.2007 09:34:54 +0100	Aphrodite	EventLog	Error	Application terminated: LaCash	0	WinApp	Stimmer	Open	WINDOWS	SMS
27.03.2007 09:29:00 +0100	Aphrodite	Temperature	Error	CPU Temperature too high (74°>*70)	0	Hardware	Lester	Closed	WINDOWS	TTS
27.03.2007 09:27:10 +0100	Aphrodite	Temperature	Warning	CPU Temperature warning (69°>*65)	0	Hardware	Lester	Closed	WINDOWS	EMA
27.03.2007 09:19:45 +0100	Aphrodite	Services	Error	Service "Spooler" stopped	0	WinAdmin	Stimmer	Closed	WINDOWS	WAV
27.03.2007 08:49:59 +0100	Aphrodite	Temperature	Warning	CPU Temperature warning (69°>*65)	0	Hardware	Lester	Closed	WINDOWS	EMA
27.03.2007 08:48:12 +0100	Aphrodite	Temperature	Warning	CPU Temperature warning (66°>*65)	0	Hardware	Lester	Closed	WINDOWS	EMA
27.03.2007 08:46:01 +0100	Aphrodite	Temperature	Warning	CPU Temperature warning (67°>*65)	0	Hardware	Lester	Closed	WINDOWS	EMA
27.03.2007 07:56:00 +0100	Aphrodite	Temperature	Warning	CPU Temperature warning (68°>*65)	0	Hardware	Lester	Closed	WINDOWS	EMA
27.03.2007 07:55:34 +0100	Aphrodite	Temperature	Warning	CPU Temperature warning (69°>*65)	0	Hardware	Lester	Closed	WINDOWS	EMA
27.03.2007 07:25:54 +0100	Aphrodite	Temperature	Warning	CPU Temperature warning (70°>*65)	0	Hardware	Lester	Closed	WINDOWS	EMA
27.03.2007 07:24:25 +0100	Aphrodite	Temperature	Warning	CPU Temperature warning (66°>*65)	0	Hardware	Lester	Closed	WINDOWS	EMA
27.03.2007 06:51:17 +0100	Aphrodite	Temperature	Warning	CPU Temperature warning (69°>*65)	0	Hardware	Lester	Closed	WINDOWS	EMA
26.03.2007 19:43:31 +0100	Aphrodite	Services	Error	Service "NTBackup" stopped	0	WinBackup	Frey	Closed	WINDOWS	TTS
26.03.2007 18:29:01 +0100	Aphrodite	Services	Error	Service "TermService" stopped	0	WinAdmin	Frey	Open	WINDOWS	TTS
26.03.2007 09:16:57 +0100	Aphrodite	Services	Error	Service "TermService" stopped	0	WinAdmin	Breiding	Closed	WINDOWS	TTS
25.03.2007 18:34:23 +0100	Aphrodite	CardReader	Warning	Card reader error (1003)	25	FacMgmt	Jaczny	Closed	-	PHO
25.03.2007 15:12:26 +0100	Aphrodite	Temperature	Warning	CPU Temperature warning (66°>*65)	5	Hardware	Peters	Closed	WINDOWS	TTS
24.03.2007 06:52:11 +0100	Aphrodite	Drivespace	Warning	Freespace D: below threshold (9%<10	1	WinAdmin	Stimmer	Closed	WINDOWS	SMS
23.03.2007 16:12:51 +0100	Aphrodite	Drivespace	Warning	Freespace D: below threshold (8%<10	36	WinAdmin	Stimmer	Closed	WINDOWS	SMS
23.03.2007 12:48:21 +0100	Aphrodite	EventLog	Warning	Application terminated: LaCash	0	WinApp	Böskens	Closed	WINDOWS	EMA
23.03.2007 09:35:55 +0100	Aphrodite	Services	Warning	Service "TermService" stopped	2	WinAdmin	Stimmer	Open	WINDOWS	EMA
23.03.2007 07:55:34 +0100	Aphrodite	EventLog	Error	SMART-Information: HDD temperature.	0	Hardware	Lester	Closed	WINDOWS	SMS
23.03.2007 07:25:54 +0100	Aphrodite	IntraNet-Login	Warning	Login via WebClient failed: Messag...	0	UnixAdmin	Scholz	Closed	WEBSHOP	SMS
28.03.2007 15:33:18 +0100				Database connected.						

Anstehende Meldungen für Server "Aphrodite"



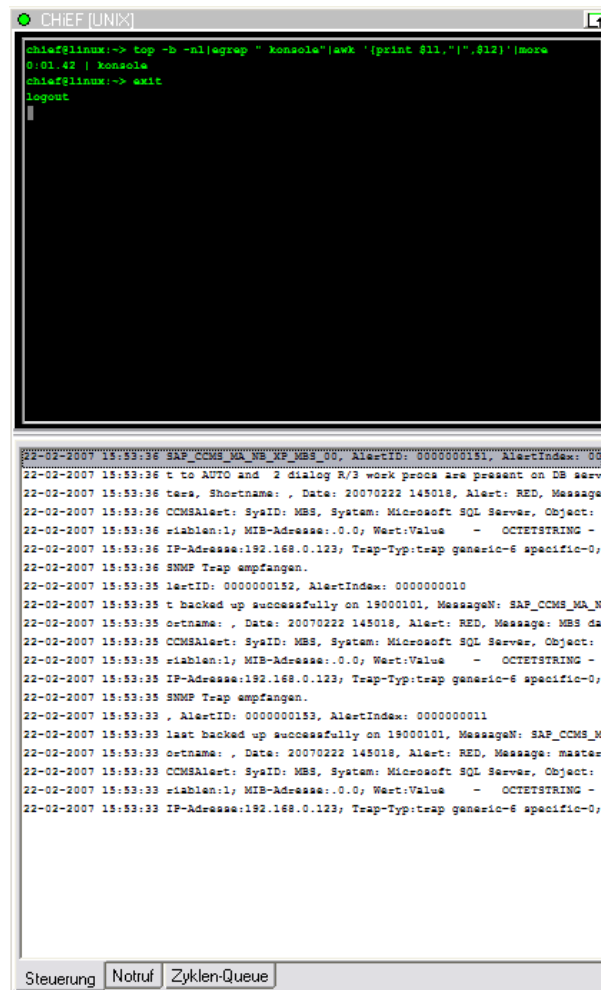
- **beliebig viele Kurven je Graph**
- **Anzeigen aktueller und historischer Daten**
- **Schwellwertdefinition "**



**Farben, Skala- und Schwellwertbereiche frei definierbar**

... CSC - CHiEF Status Center

Konsolendarstellung



Online-Darstellung aller CHiEF-Konsolen

- Logfile
- Notrufprotokoll
- Ablaufsteuerung
- Hostbildschirm (optional)

# CHiEF WMI SolutionPack

## **System-Management**

Geschäftsprozess-, System- Alarm-Management, Analyse  
für **Windows Systeme**

## CHiEF – WMI Solution Pack

### Überwachung von Windows Systemen:

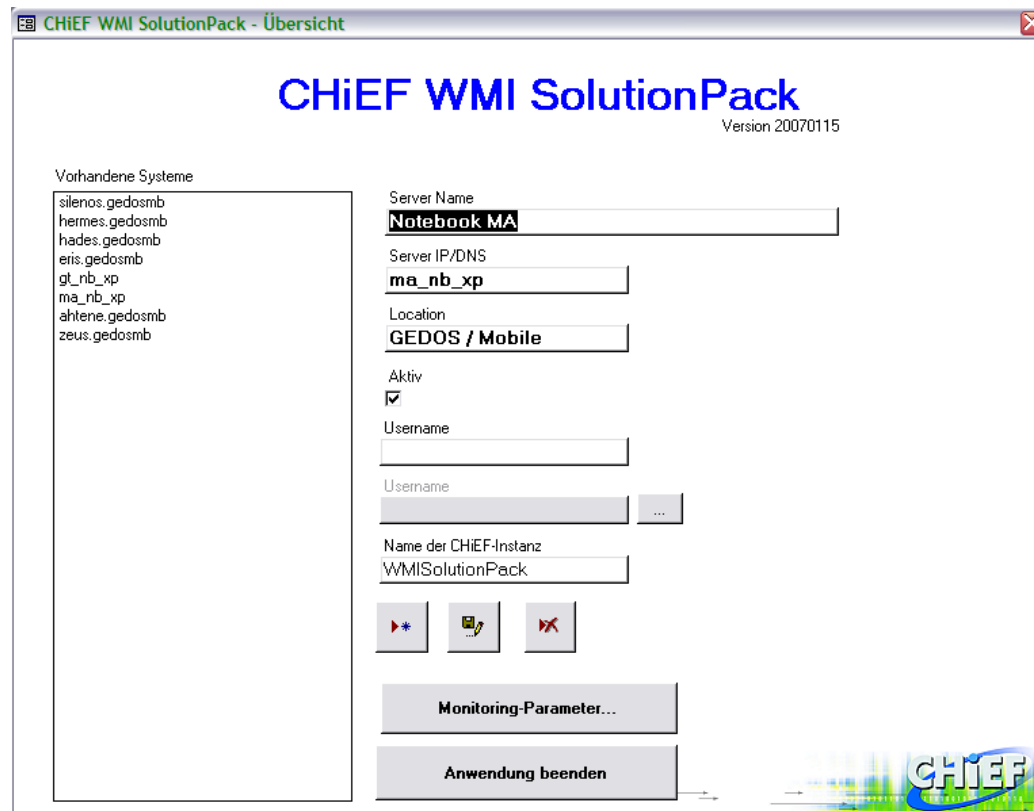
#### \* Standard Monitoringskripte für...

- Dienste
  - inklusive automatischem Neustart
- Ereignisprotokolle
- Plattenauslastung
- Prozesse
  - inklusive automatischem Neustart

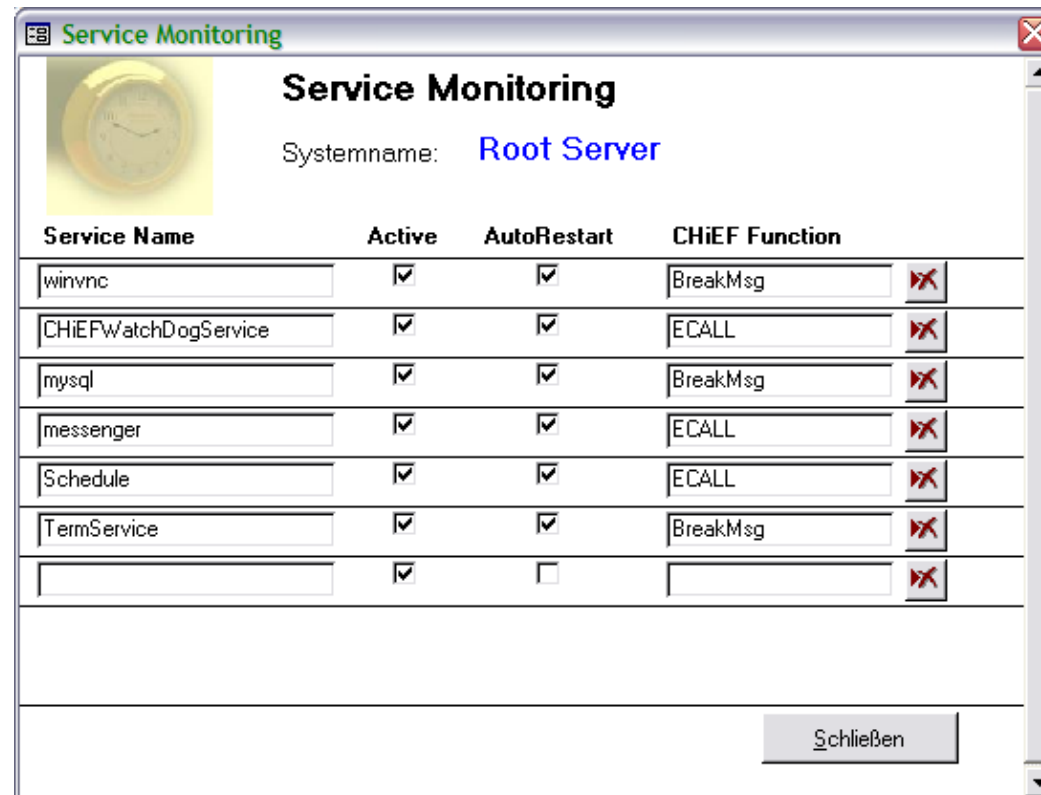
#### \* Datenbankgesteuerte Parametrierung

... CHiEF WMI Server

Solution Pack



- Einpflegen der Windows-Server
- Aufteilung auf mehrere CHiEF-Instanzen möglich, um Monitoring-Intervall zu reduzieren



- Automatischer Neustart als Autoreaktion möglich
- Weitere Aktionen per individuelle CHiEF-Funktion möglich

# CHiEF Unix SolutionPack

## **System-Management**

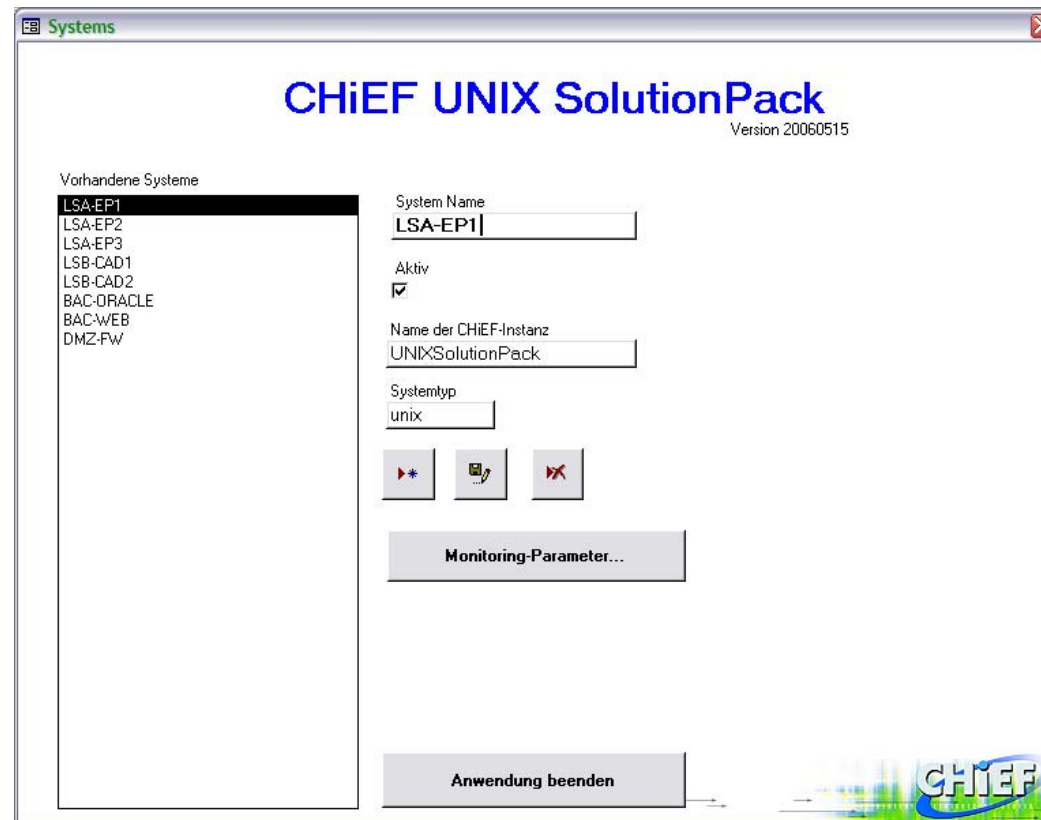
Geschäftsprozess-, System- Alarm-Management, Analyse  
für **Unix/Linux Systeme**

## CHiEF – Unix Solution Pack

### Überwachung von Unix Systemen:

#### \* Standard Monitoringskripte für...

- Speicher
- Plattenauslastung (zwei Schwellwerte)
- Prozesse
  - inklusive automatischem Neustart
- Prozess-"Langläufer"
  - Auffinden von rechen- und zeitintensiven Prozessen
- beliebige Shellskripte
  - z.B. Spiegelplattenstatus, Freier Tablespace, etc.
- Syslog
  - integrierte "ReadNext"-Funktion



- Einpflegen der Host-Server
- Aufteilung auf mehrere CHiEF-Instanzen möglich, um Monitoring-Intervall zu reduzieren

Session-Parameter

Session-Parameter für System: LSA-EP1

Sessionname: LSA-EP1

**Benutzeranmeldung**

Username: chief

Password: 56A37A0F6B0D23BD5A901F046D70

RootPassword: FFDD108AF53A0C7763F31176338873

**Wichtige Skriptparameter**

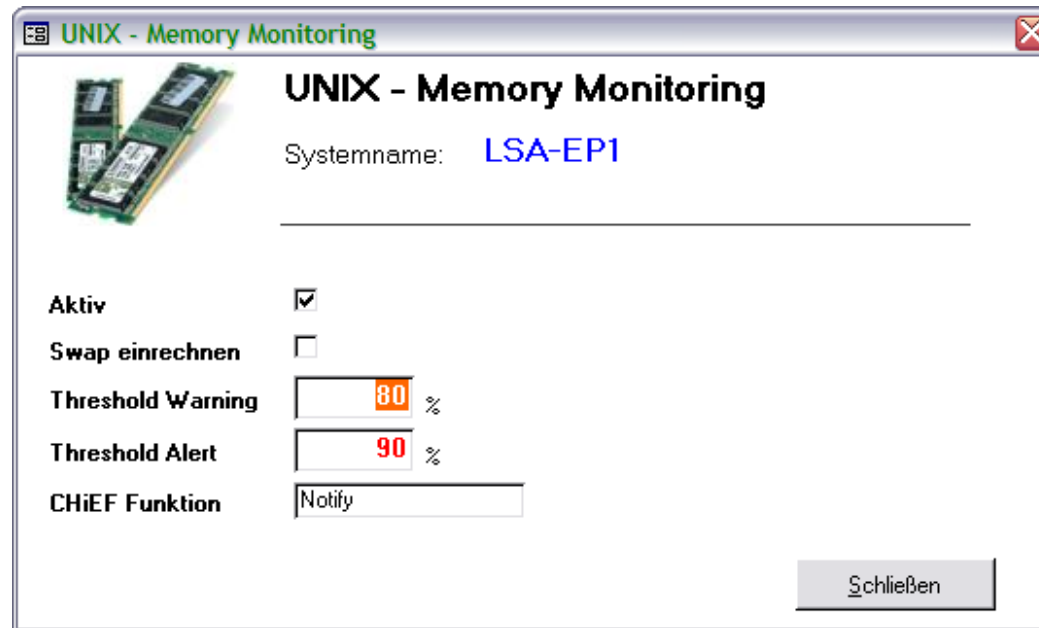
User-Prompt: chief@lsa-ep1 z.B. "chief@myhost:" (ohne ")

Root-Prompt: root z.B. "root:" (ohne ")

**Monitoring-Einstellungen**

Memory Drivespace Prozesse Langläufer Shellskript Logfile

OK Abbrechen



Zwei Schwellwerte

- Warnung
- Alarm

Weitere Aktionen per individueller CHiEF-Funktion möglich

# CHiEF Group Service Plan For Web

## **System-Management**

Geschäftsprozess-, System- Alarm-Management, Analyse

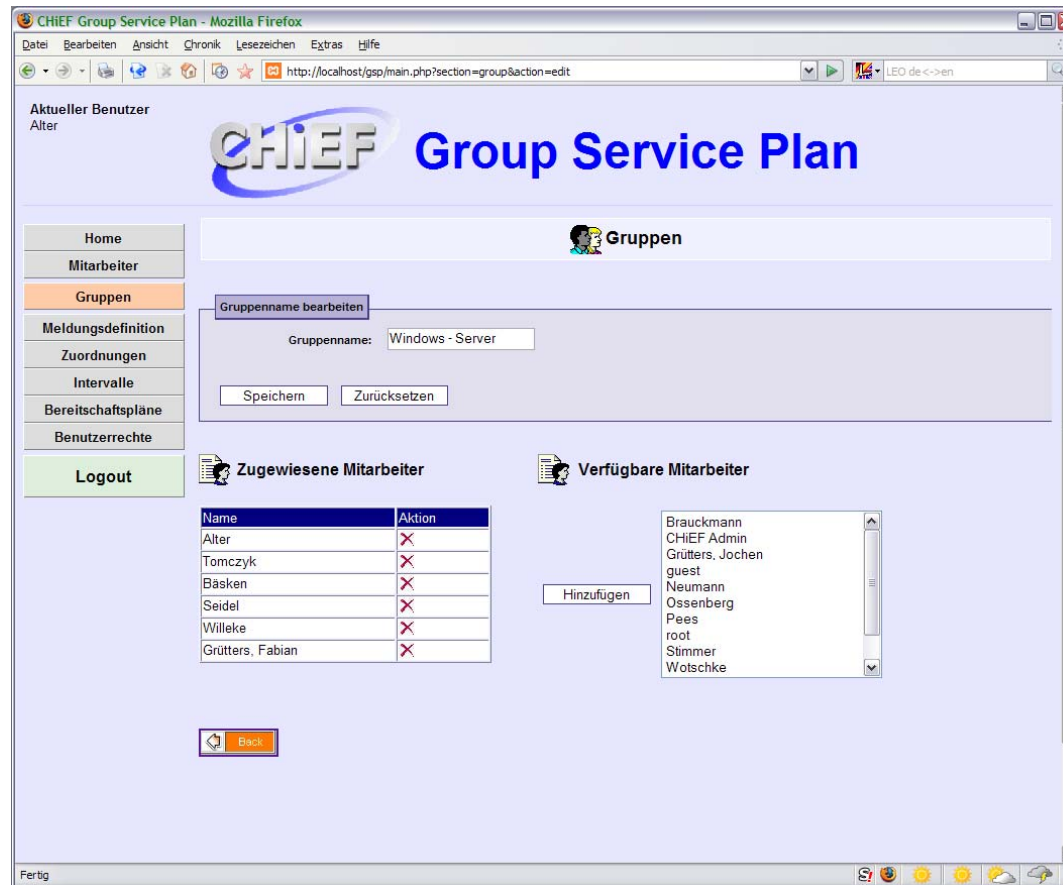
## CHiEF – Group Service Plan for Web

## GSP-Übersicht

- Teamorientierte Alarmierung
- Pflege der Daten per WebBrowser
- Gruppenbezogene Schichtpläne
- Gruppenübergreifende Eskalation
- Rechtegesteuert

# CHiEF – Group Service Plan for Web

## GSP-Gruppenzuordnung



# CHiEF – Group Service Plan for Web

# GSP-Serviceplan

CHiEF Group Service Plan

Bereitschaftspläne

Kalenderwoche

Aktuelle Kalenderwoche: 13

KW 13, 2007 Suchen

<- Zurück Vor ->

Intervall	Montag	Dienstag	Mittwoch	Donnerstag	Freitag	Samstag	Sonntag
00:00	26.03.2007	27.03.2007	28.03.2007	29.03.2007	30.03.2007	31.03.2007	01.04.2007
..08:00	Seidel	Basken	Grütters, Fabian	Basken	Seidel	Willeke	Grütters, Fabian
..17:00	Seidel	Seidel	Seidel	Seidel	Seidel	Willeke	Grütters, Fabian
..24:00	Seidel	Basken	Grütters, Fabian	Basken	Seidel	Willeke	Grütters, Fabian

Aktion durchführen

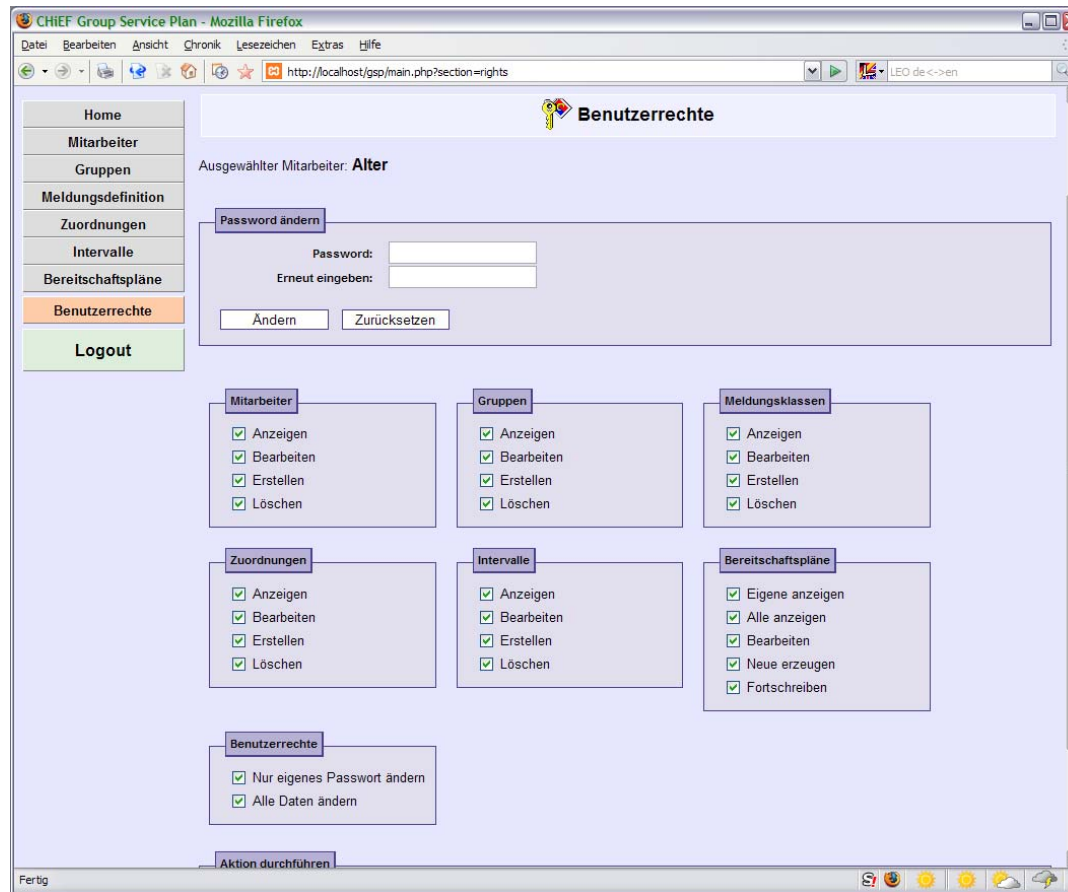
Speichern Zurücksetzen

Back

Fertig

# CHiEF – Group Service Plan for Web

# GSP-Rechteverwaltung



## CHiEF – Ihre Vorteile auf einen Blick

### Systemüberwachung - Automatisierung - Alarmierung

- **agentenlose** Überwachung aller Hard- und Software-Systeme
- zentrale Bündelung und Auswertung verschiedener vorhandener Überwachungssysteme
- günstiges Backup-System für vorhandene Überwachungssysteme
- Ad-Hoc Analyse, Reporting, schnelles Finden von Ausnahmesituationen
- über Telefon (inkl. Sprachausgabe über individuelle \*.wav-Dateien), SMS, Email, Netmessage, Soundkarte, etc. mit individueller Quittierung
- Automatisierung
- sehr komfortable Alarmierung
- Preiswert, flexibel, sofort einsetzbar

CHiEF Vertrieb durch:

**INTERESSE?**

Nehmen Sie Kontakt mit uns auf!

Telefon: +49(0)511 61389-0

Internet: [www.intra-sys.de](http://www.intra-sys.de)

e-mail: [vertrieb@intra-sys.de](mailto:vertrieb@intra-sys.de)

**Wir beraten Sie gern!**