

CHIEF SNMP-Monitor



System-Management, Überwachung, Alarmierung, Analyse von Hard- und Softwaresystemen über SNMP

- **preiswert, flexibel und sofort einsetzbar**
- **flexibles individuelles Management und Überwachung über SNMP**
- **sehr komfortable teamorientierte Alarmierung über Telefon, SMS, Email, Sprachnachricht, Netmessage, Soundkarte**
- **Ad-Hoc-Analyse, Reporting, schnelles Finden von Ausnahmesituationen**
- **Sicherheitsfeatures zur Fortführung des Managements bei eigenen Störungen**

Mit dem seit Jahren bei vielen Unternehmen eingesetzten **CHIEF** werden alle Host- und Server-Systeme (z/OS, MVS, OS/390, VM/VSE, OS/400, BS2000, OSD, UNIX, LINUX, WIN NT/2000/XP, NETWARE, VAX, etc.), individuelle Anwendungssysteme, internetbasierende Systeme (WEB-Shops, -Server, -Seiten und Proxies, Firewalls), SAP R/3-Systeme und SNMP-

basierende Systeme (Hard- und Software) **überwacht, automatisiert** und bei Bedarf die zuständigen Mitarbeiter **alarmiert**. Zusätzlich können individuell Systemzustände, Ausnahme-, Störungsmeldungen, Zeitverhalten etc. in Datenbanken gespeichert und mit dem **CHIEF-Analyser** komfortabel analysiert werden.

CHIEF-SNMP-Monitor

CHIEF SNMP-Basic-Monitor

Der CHIEF SNMP-Basic-Monitor ermöglicht das automatische Management und die Überwachung von **Hard- und Softwaresystemen per SNMP-Trap**. Der CHIEF **empfängt**, bearbeitet und **sendet** individuelle SNMP-Traps über die „**Trap-Only Method**“.

CHIEF SNMP-Full-Monitor

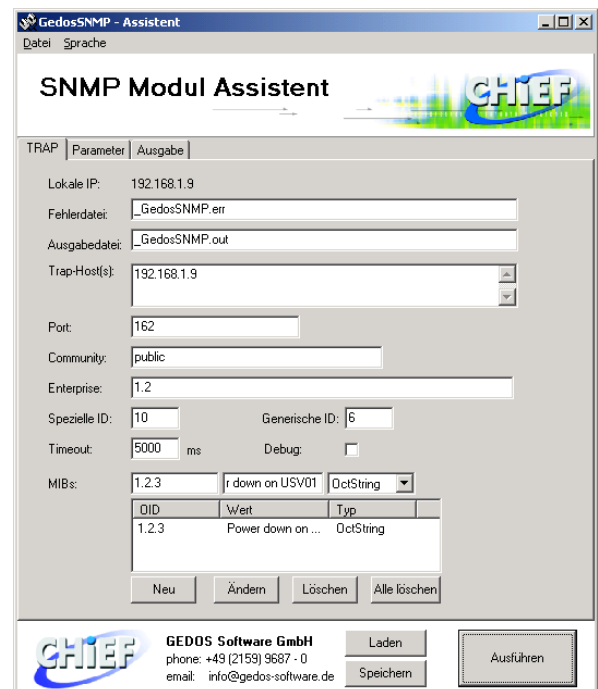
(ab 1.Quartal 2004)

Der CHIEF SNMP-Full-Monitor ermöglicht das automatische Management und die Überwachung der **Hard- und Softwaresysteme per SNMP-Polling**. Der CHIEF **überwacht** und **steuert** die Systeme über die **“Polling-Only Method”** oder in Kombination mit der **“Trap-Only Method”** über die **“Trap-Directed Polling Method”**.

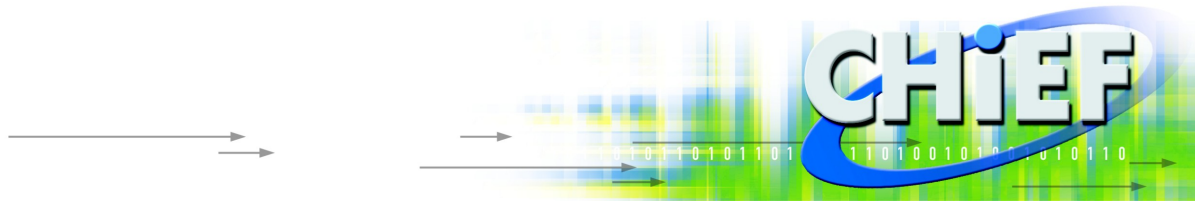
Bei der **“Polling-Only Method”** werden die Systeme vom CHIEF **aktiv** über GetRequest und GetResponse überwacht (→“Polling Manager“).

Bei der **“Trap-Directed Polling Method”** wird der CHIEF von den Systemen zuerst über Ausnahmesituationen per SNMP-Trap informiert und steuert diese anschließend aktiv über die **“Polling-Only Method”**.

Der CHIEF kann somit als „**Polling-Manager**“ über die **MIB** (Management Information Base, RFC1156, 1213) zyklisch die Systeme überwachen.



CHIEF-SNMP-Monitor: Sendeassistent



Generelle Funktionalität des CHIEF

Der CHIEF verhält sich zu den zu überwachenden Systemen wie ein kompetenter Anwender. **Es stehen alle Befehle, Transaktionen, Programme, etc. der Systeme zur Verfügung.** Daraus ergibt sich wiederum ein schnelles Verständnis der CHIEF-Anwendung, die **kurze Schulung und Einführungszeit**, i.d.R. 2 Tage, und eine **hohe Akzeptanz** durch die Mitarbeiter.

Sie selbst bestimmen über die leicht erlernbare CHIEF-Scriptsprache, welche Ereignisse automatisiert werden bzw. zu einer Alarmierung führen sollen.

Generell erfolgt die **komfortable Alarmierung** personen-, team-, schichtbezogen **mit Quittierung** per Telefon (inkl. **Sprachausgabe** über individuelle *.wav-Dateien oder direktem Text-to-Speech (TTS)), Handy, SMS, Cityruf, Email, Netmessage, Soundkarte, etc., natürlich datums-/zeitabhängig mit verschiedenen **Eskalationsstufen**.

Bei **unterschiedlichen Servicegruppen** kann zusätzlich der datenbankorientierte **Group-Service-Plan (GSP)** mit **rechtgesteuerter Verwaltung** der Personen, Termine, etc., eingesetzt werden.

Die Kommunikation zwischen CHIEF und den zu überwachenden Systemen erfolgt **agentenlos über TCP/IP**.

Nur der **NT/Win2000/XP-Full-Monitor** und – **Executer** erfordert zusätzlich einen CHIEF-Kommunikations-Agenten.

Durch die **volle Datenbankfunktionalität** werden individuelle Informationen in SQL-Datenbanken gespeichert und später durch den **CHIEF Analyser InfoZoom** oder bereits vorhandene Reporting-Tools analysiert.

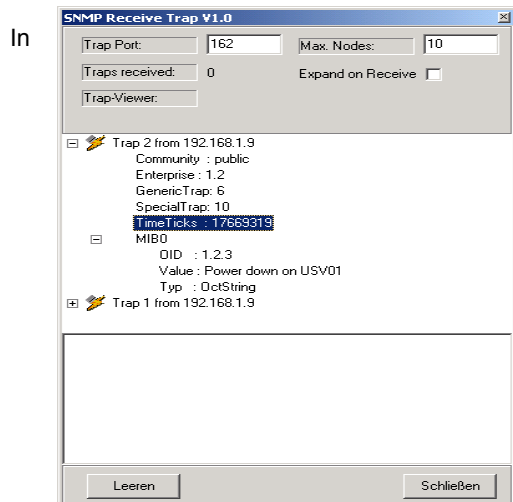
Sicherheitsfeatures, wie das **CHIEF-Mirroring** und **dynamische Dial-out-Management**, erlauben das Fortführen des Systemmanagements auch bei Störungen der CHIEF-Hard- und –software.

Der Einsatz des CHIEF führt zu einer spürbaren Entlastung der Mitarbeiter und Erhöhung von Produktivität und Sicherheit der überwachten Systeme.

Durch die **preiswerte CHIEF-Lizenz** mit nachvollziehbarem Einsparpotenzial wird außerdem ein **schneller ROI** (Return on Invest) erreicht.

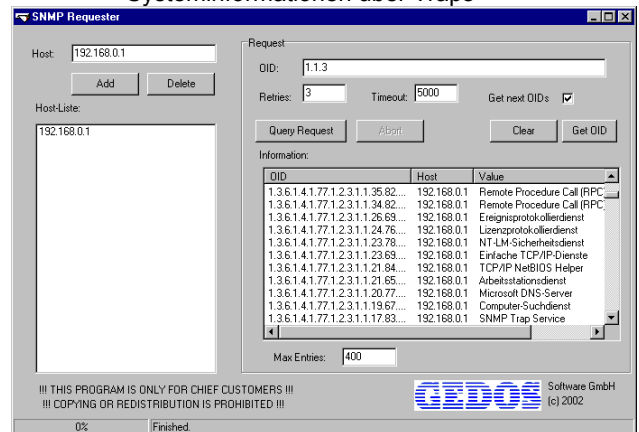
Beispiele CHIEF SNMP-Monitor

CHIEF-SNMP-Basic-Monitor
Beispiel für das Empfangen von SNMP-Traps



obigem Beispiel warnt der **CHIEF** die Systemadministratoren per Telefon, wenn eine Meldung „Power down on USV01“ von der USV01 per SNMP an den CHIEF gesendet wird.

CHIEF-SNMP-Full-Monitor
Beispiel für die „Polling Method“, dem Abrufen von Systeminformationen über Traps



In obigem Beispiel fordert der CHIEF bestimmte Werte des zu überwachenden Systems (hier vom Betriebssystem WIN NT-Server) mit der IP-Nr. 192.168.0.1 über die OID 1.1.3 zur Weiterverarbeitung an.

Rechtlicher Hinweis: Diese Seiten können Begriffe, Namen und Informationen enthalten, die geschützt sind und auf die Andere Eigentumsrechte oder Urheberrechte haben, die beachtet werden müssen.

Vertrieb durch:

INTRA-SYS Hard- und Software Entwicklungs- und Vertriebsgesellschaft mbH Oldenburger Allee 8, 30659 Hannover
Telefon: +49 (0)511 61389 0 Telefax +49 (0)511 61389 99 Internet: <http://www.intra-sys.de> eMail: info@intra-sys.de