

CHIEF R/3-Monitor



System-Management, Überwachung, Alarmierung, Analyse SAP R/3, mySAP, NETWEAVER-

- preiswert, flexibel und sofort einsetzbar
- Autom. Überwachung von SAP R/3, mySAP inkl. **CCMS** (Monitor Architecture)
- durch die **agentenlose** CHIEF-Architektur ist **kein** Einsatz von Zusatzprogrammen auf den R/3-Systemen notwendig
- Keine Versionsabhängigkeit von den R/3-Systemen
- sehr komfortable **teamorientierte** Alarmierung über Telefon, SMS, Email, Sprachnachricht, Netmessage, Soundkarte
- Ad-Hoc-Analyse, Reporting, schnelles Finden von Ausnahmesituationen
- Sicherheitsfeatures zur Fortführung des Managements bei eigenen Störungen

Mit dem seit Jahren bei vielen Unternehmen eingesetzten **CHIEF** werden alle Host- und Server-Systeme (z/OS, MVS, OS/390, VM/VSE, OS/400, BS2000, OSD, UNIX, LINUX, WIN NT/2000/XP, NETWARE, VAX, etc.), individuelle Anwendungssysteme, internetbasierende Systeme (WEB-Shops, -Server, -Seiten und Proxies, Firewalls), SAP R/3-Systeme und SNMP-

basierende Systeme (Hard- und Software) **überwacht, automatisiert** und bei Bedarf die zuständigen Mitarbeiter **alarmiert**. Zusätzlich können individuell Systemzustände, Ausnahme-, Störungsmeldungen, Zeitverhalten etc. in Datenbanken gespeichert und mit dem **CHIEF-Analyser** komfortabel analysiert werden.

CHIEF R/3-Monitor

Der **CHIEF R/3-Monitor** ermöglicht das automatische Management und die Überwachung Ihrer **R/3-, mySAP-, NETWEAVER-Systeme**. Der Zugriff erfolgt direkt auf die vorhandenen R/3-Werte und -Alarmer. Dadurch ist der CHIEF **sofort einsatzbereit**. **Änderungen** oder **Erweiterungen** der R/3-Systeme sind **nicht notwendig**, da **keine zusätzlichen Programme**, die sogenannten Agentenprogramme, **benötigt** werden.

CHIEF R/3-BASIC-Monitor

Dieser Monitor ermöglicht die **agentenlose** Basis-Überwachung der R/3-Systeme und ist ab R/3 Rel. 3.1i einsetzbar.

Folgende R/3-Systemwerte werden überwacht:

- Syslog
- Application Server
- Workprocess
- User

CHIEF R/3-CCMS-Monitor

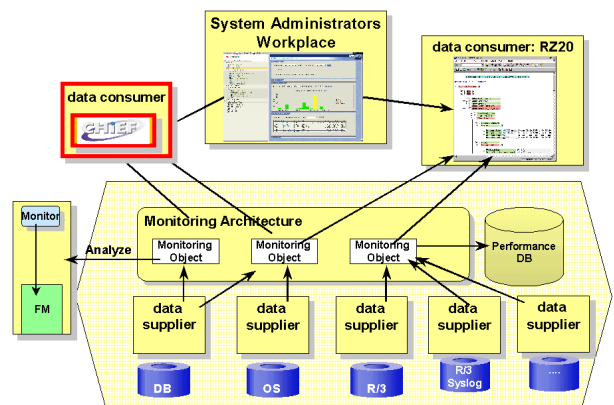
Dieser Monitor ermöglicht die **agentenlose** automatische Systemüberwachung und -alarmierung der **R/3 Monitor Architecture** (CCMS) ab R/3 Rel. 4.5b.

In CCMS werden mittlerweile über 1600 R/3-Systemparameter überwacht, auf die der CHIEF individuell zugreifen kann. Neben der automatischen Alarmierung können Alarme und Systemwerte in individuellen Datenbanken zur späteren Auswertung

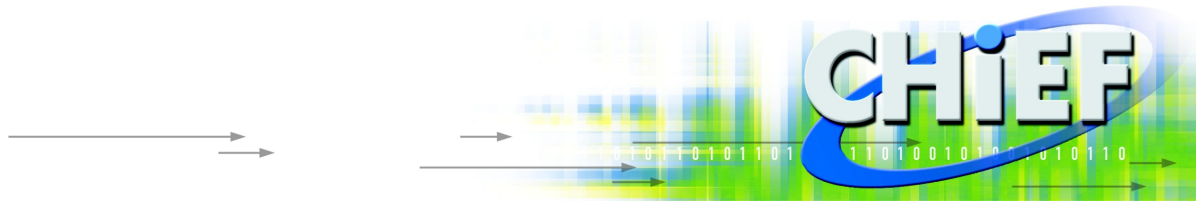
gespeichert werden.

CHIEF R/3-Executer

Dieses **CHIEF-Modul** ermöglicht das **agentenlose** automatische Starten von **Programmen, Funktionsbausteinen, Transaktionen** auf den R/3-Systemen sowohl im Foreground als auch im Batch. Bei Bedarf wird außerdem der Output, z.B. individuelle ABAPs mit speziellen Kennzahlen, dem CHIEF zur weiteren Analyse zur Verfügung gestellt. Ebenfalls können **Spool, Joblog, Jobstatus** und **Jobwarteschlange** überwacht werden.



CHIEF-R/3-CCMS-Monitor-Zugriff auf die R/3 Monitor Architecture (CCMS)



Generelle Funktionalität des CHIEF

Der CHIEF verhält sich zu den zu überwachenden Systemen wie ein kompetenter Anwender. **Es stehen alle Befehle, Transaktionen, Programme, etc. der Systeme zur Verfügung.** Daraus ergibt sich wiederum ein schnelles Verständnis der CHIEF-Anwendung, die **kurze Schulung und Einführungszeit**, i.d.R. 2 Tage, und eine **hohe Akzeptanz** durch die Mitarbeiter.

Sie selbst bestimmen über die leicht erlernbare CHIEF-Scriptsprache, welche Ereignisse automatisiert werden bzw. zu einer Alarmierung führen sollen.

Generell erfolgt die **komfortable Alarmierung** personen-, team-, schichtbezogen mit **Quittierung** per Telefon (inkl. **Sprachausgabe** über individuelle *.wav-Dateien oder direktem Text-to-Speech (TTS)), Handy, SMS, Cityruf, Email, Netmessage, Soundkarte, etc., natürlich datums-/zeitabhängig mit verschiedenen **Eskalationsstufen**.

Bei **unterschiedlichen Servicegruppen** kann zusätzlich der datenbankorientierte **Group-Service-Plan (GSP)** mit **rechtgesteuerter Verwaltung** der Personen, Termine, etc., eingesetzt werden.

Die Kommunikation zwischen CHIEF und den zu überwachenden Systemen erfolgt **agentenlos über TCP/IP**.

Nur der **NT/Win2000/XP-Full-Monitor** und – **Executer** erfordert zusätzlich einen CHIEF-Kommunikations-Agenten.

Durch die **volle Datenbankfunktionalität** werden individuelle Informationen in SQL-Datenbanken gespeichert und später durch den **CHIEF Analyser InfoZoom** oder bereits vorhandene Reporting-Tools analysiert.

Sicherheitsfeatures, wie das **CHIEF-Mirroring** und **dynamische Dial-out-Management**, erlauben das Fortführen des Systemmanagements auch bei Störungen der CHIEF-Hard- und –software.

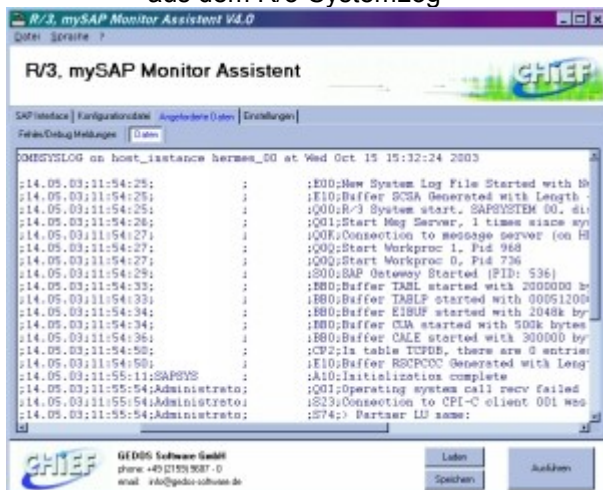
Der Einsatz des CHIEF führt zu einer spürbaren Entlastung der Mitarbeiter und Erhöhung von Produktivität und Sicherheit der überwachten Systeme.

Durch die **preiswerte CHIEF-Lizenz** mit nachvollziehbarem Einsparpotenzial wird außerdem ein **schneller ROI** (Return on Invest) erreicht.

Beispiele CHIEF R/3-, mySAP-, NETWEAVER-Monitor

CHIEF-R/3-Basic-Monitor

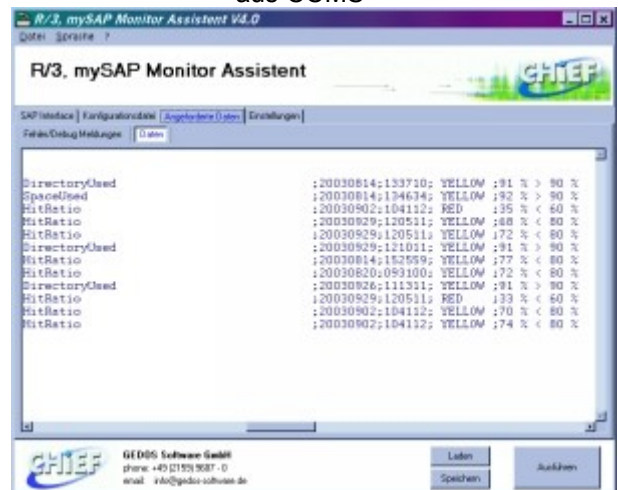
Beispiel für die zu überwachenden Meldungen aus dem R/3-SystemLog



In obigem Beispiel alarmiert der **CHIEF** die R/3-Systemadministratoren, wenn eine Meldung „xyz4711“ im SystemLog des R/3-Produktivsystems erscheint.

CHIEF-R/3-CCMS-Monitor

Beispiel für die zu überwachenden Meldungen aus CCMS



In obigem Beispiel alarmiert der **CHIEF** die R/3-Systemadministratoren per Telefon, wenn eine Meldung „RED“ im R/3-Produktivsystem erscheint.

Rechtlicher Hinweis: Diese Seiten können Begriffe, Namen und Informationen enthalten, die geschützt sind und auf die Andere Eigentumsrechte oder Urheberrechte haben, die beachtet werden müssen.

Vertrieb durch:

INTRA-SYS Hard- und Software Entwicklungs- und Vertriebsgesellschaft mbH Oldenburger Allee 8, 30659 Hannover
 Telefon: +49 (0)511 61389 0 Telefax +49 (0)511 61389 99 Internet: <http://www.intra-sys.de> eMail: info@intra-sys.de