

# CHIEF Gebäude-Technik Kontakt-Monitor



## Überwachung potentialfreier Kontakte, Alarmierung durch CHIEF Gebäudetechnik / Kontakt-Monitor

- flexibles individuelles Management und Überwachung **potentialfreier Kontakte**
- individuelles paralleles Einschalten diverser Geräte, Anzeigen
- sehr komfortable **teamorientierte** Alarmierung über Telefon, SMS, Email, Sprachnachricht, Netmessage, Soundkarte
- preiswert, flexibel und sofort einsetzbar
- Ad-Hoc-Analyse, Reporting, schnelles Finden von Ausnahmesituationen
- Sicherheitsfeatures zur Fortführung des Managements bei eigenen Störungen

Mit dem seit Jahren bei vielen Unternehmen eingesetzten **CHIEF** werden alle Host- und Server-Systeme (z/OS, MVS, OS/390, VM/VSE, OS/400, BS2000, OSD, UNIX, LINUX, WIN NT/2000/XP, NETWARE, VAX, etc.), individuelle Anwendungssysteme, internetbasierende Systeme (WEB-Shops, -Server, -Seiten und Proxies, Firewalls), SAP R/3-Systeme und SNMP-

basierende Systeme (Hard- und Software) **überwacht, automatisiert** und bei Bedarf die zuständigen Mitarbeiter **alarmiert**. Zusätzlich können individuell Systemzustände, Ausnahme-, Störungsmeldungen, Zeitverhalten etc. in Datenbanken gespeichert und mit dem **CHIEF-Analyser** komfortabel analysiert werden.

## CHIEF Gebäudetechnik / Kontakt-Monitor

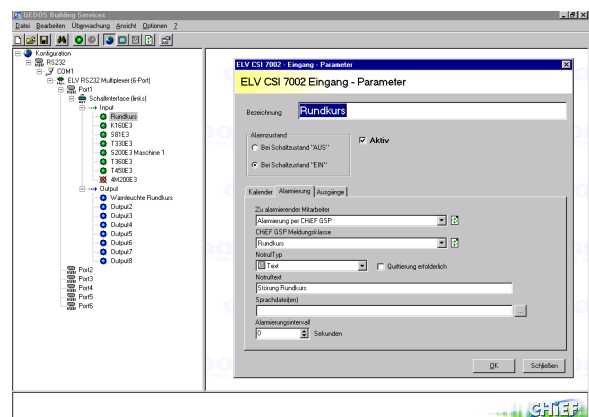
### CHIEF Kontakt-Monitor

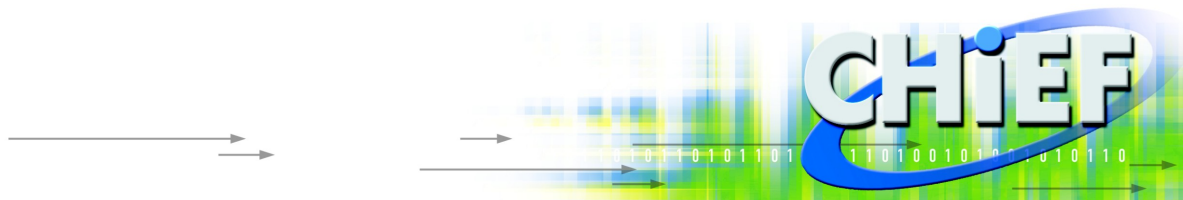
Chief überwacht potentialfreie Kontakte diverser Schaltnetzteile bzw. Melder.

Je nach Definition erfolgt im Falle einer Potentialänderung eines **Einganges**, Strom ein/aus, das parallele Einschalten diverser angeschlossener Geräte, Anzeigen, Melder etc. über die verschiedenen **Ausgänge**.

Somit können z.B. USV, Klimaanlage, Türkontakte, Einbruchmeldeanlagen, Prüffelder, usw. überwacht werden.

Zusätzlich wird über das komfortable **CHIEF Alarm-Management** das jeweils zuständige Service-Teammitglied per Telefon, SMS, Email, Netmessage, etc. über aufgetretene Störungen alarmiert. Alle Störungen, Änderungen werden individuell automatisch in einer Datenbank aufgezeichnet und können später über den **CHIEF Analyser** komfortabel ausgewertet werden.





## Generelle Funktionalität des CHIEF

Der CHIEF verhält sich zu den zu überwachenden Systemen wie ein kompetenter Anwender. **Es stehen alle Befehle, Transaktionen, Programme, etc. der Systeme zur Verfügung.** Daraus ergibt sich wiederum ein schnelles Verständnis der CHIEF-Anwendung, die **kurze Schulung und Einführungszeit**, i.d.R. 2 Tage, und eine **hohe Akzeptanz** durch die Mitarbeiter.

Sie selbst bestimmen über die leicht erlernbare CHIEF-Scriptsprache, welche Ereignisse automatisiert werden bzw. zu einer Alarmierung führen sollen.

Generell erfolgt die **komfortable Alarmierung** personen-, team-, schichtbezogen **mit Quittierung** per Telefon (inkl. **Sprachausgabe** über individuelle \*.wav-Dateien oder direktem Text-to-Speech (TTS)), Handy, SMS, Cityruf, Email, Netmessage, Soundkarte, etc., natürlich datums-/zeitabhängig mit verschiedenen **Eskalationsstufen**.

Bei **unterschiedlichen Servicegruppen** kann zusätzlich der datenbankorientierte **Group-Service-Plan (GSP)** mit **rechtgesteuerter Verwaltung** der Personen, Termine, etc., eingesetzt werden.

Die Kommunikation zwischen CHIEF und den zu überwachenden Systemen erfolgt **agentenlos über TCP/IP**.

Nur der **NT/Win2000/XP-Full-Monitor** und – **Executer** erfordert zusätzlich einen CHIEF-Kommunikations-Agenten.

Durch die **volle Datenbankfunktionalität** werden individuelle Informationen in SQL-Datenbanken gespeichert und später durch den **CHIEF Analyser InfoZoom** oder bereits vorhandene Reporting-Tools analysiert.

**Sicherheitsfeatures**, wie das **CHIEF-Mirroring** und **dynamische Dial-out-Management**, erlauben das Fortführen des Systemmanagements auch bei Störungen der CHIEF-Hard- und –software.

Der Einsatz des CHIEF führt zu einer spürbaren Entlastung der Mitarbeiter und Erhöhung von Produktivität und Sicherheit der überwachten Systeme.

Durch die **preiswerte CHIEF-Lizenz** mit nachvollziehbarem Einsparpotenzial wird außerdem ein **schneller ROI** (Return on Invest) erreicht.

## Beispiel CHIEF Gebäudetechnik / Kontakt-Monitor

### CHIEF-Gebäudetechnik – Kontakt-Monitor

**Beispiel:** Überwachung eines Prüffeldes über ELV RS232 6-Port Multiplexer mit ELV CSI7200 Switch Interface mit jeweils 8 Ports

The screenshot displays the CHIEF Building Services interface. On the left, a matrix shows the status of 8 inputs (In) and 8 outputs (Out) for 8 switch interfaces. The status is indicated by colored circles: green for 'not switched', yellow for 'outside switching time', and red for 'switched'. A red ring indicates an inverted state. The right side shows a log of events, including 'Please check application properties', 'CHIEF Evalert not found', 'Nächster Alarm', 'Auslöser', and 'Alarmierung eingeleitet'. The bottom status bar shows 'Monitor läuft...' and the CHIEF logo.

In dem nebenstehenden Beispiel werden 8 von insgesamt 288 mögliche unterschiedliche Kontakte überwacht. Die Gesamtanzahl ergibt sich aus einer kaskadierenden Schaltung eines 6-Port-Multiplexers mit 6 weiterem 6-Port-Multiplexer und daran angeschlossenen 8-Port-Schaltnetzteilen.

In diesem Beispiel werden u.a. bei der Schaltung des Einganges Nr. 3 gleichzeitig die Ausgänge Nr. 5, 6 geschaltet.

Die runden farbigen (rot=schalten, grün=nicht schalten, gelb=außerhalb der Schaltzeit) Symbole zeigen den jeweiligen Eingangs- und Ausgangs-Schaltzustand an. Der gefüllte Kreis bedeutet, daß die Schaltung bei „Strom ein“ und der Ring bei „Strom aus“ (invertiert) erfolgt.

**Rechtlicher Hinweis:** Diese Seiten können Begriffe, Namen und Informationen enthalten, die geschützt sind und auf die Andere Eigentumsrechte oder Urheberrechte haben, die beachtet werden müssen.

Vertrieb durch:

INTRA-SYS Hard- und Software Entwicklungs- und Vertriebsgesellschaft mbH Oldenburger Allee 8, 30659 Hannover  
 Telefon: +49 (0)511 61389 0 Telefax +49 (0)511 61389 99 Internet: <http://www.intra-sys.de> eMail: [info@intra-sys.de](mailto:info@intra-sys.de)